

# 新斬

Sin Zan Mono

# 新斬 m o n o S i n Z a n M o n o

## Products New Board

### ロボット組み込み編

#### p.11 ロボット

ヤマハ発動機/川崎重工業

#### p.11・13 モーター・減速機

日本電産サーボ/山洋電気/  
エクセン/マキシコ

#### p.13・15 制御機器

東芝産業機器システム/富士電機システムズ/  
日本電産サーボ

#### p.15・17 空圧機器

SMC/甲南電機/  
シュマルツ/エクセン

#### p.19・21 油圧機器

堀内機械/アプライドパワージャパン/  
コスメック/HAWE大同/ハイドロリック

#### p.21 ファン・ポンプ

昭和電機/山洋電気/  
日東工器

#### p.21・22 除電器

ベッセル

#### p.22 その他

SMC/日東工器/  
アプライドパワージャパン/パトライト

特集 1

## シンフォニア テクノロジー HDリニアモータ 円形鉄心可動タイプ

特集 2

## ヤマハ発動機 単軸ロボット トランサーボ

特集 3

## 日本電産サーボ ブラシレスDCファンモータ Gentle Typhoonシリーズ

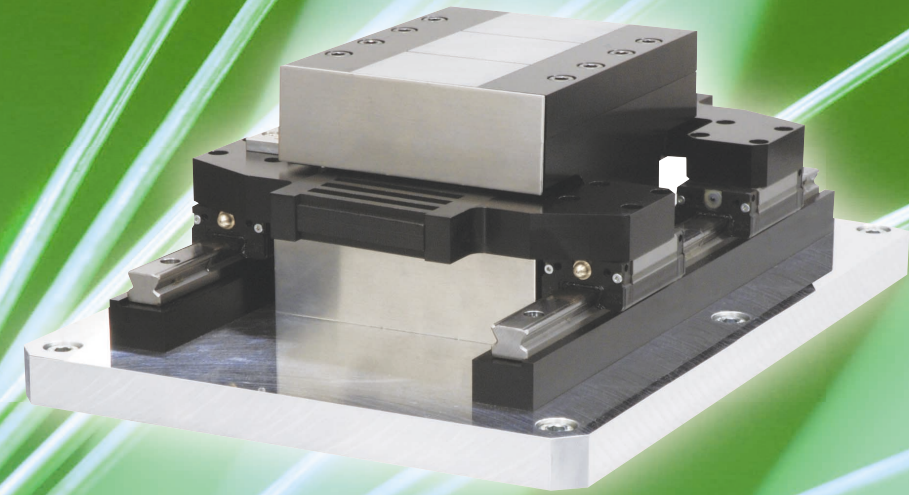
特集 4

## ベッセル イオンパーツクリーナー インライン型 IPC-30

響いてこそ技術  
シンフォニアテクノロジー  
2009年4月1日、シンフォニアテクノロジーは、(旧)神鋼電機より社名変更いたしました。

# 業界最高、 最大加速度33G※を実現した 画期的なリニアモータ HDリニアモータ I形鉄心可動タイプ

※理論値(最大推力/可動部重量)



小ストロークで高速加減速が要求される半導体、電子部品の製造装置向け及び、エア、油圧アクチュエータの代替用途に威力を発揮します。  
可動部の軽量化により驚異的な加速度を実現。鉄心可動型とした業界初のムービングアイアン方式の採用により、従来のムービングコイルに比べ、信頼性が圧倒的に向上しました。

## 特長

### 1.高加減速度33Gを実現

コイル、マグネット、ケーブルは固定子側に配置することで、二次側可動子のサイズが半減・軽量化につながり、高加減速度33Gを実現しました。(当社従来型の最大加減速度は7G)

### 2.可動子への給電不要

二次側鉄心可動型は業界初。可動子への給電が不要なので、屈曲によるケーブル断線がありません。また、可動部からの漏れ磁束がないので、センサヘッドなどの周辺精密機器への影響はありません。

### 3.吸引力が相殺され長寿命

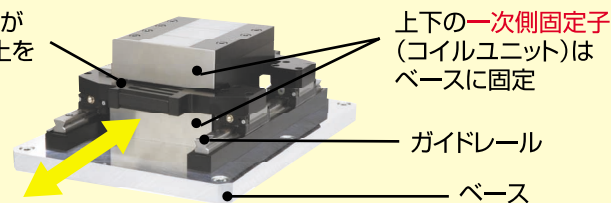
吸引力が相殺される構造のため、リニアガイドへの負担が小さく長寿命。

## 主な仕様

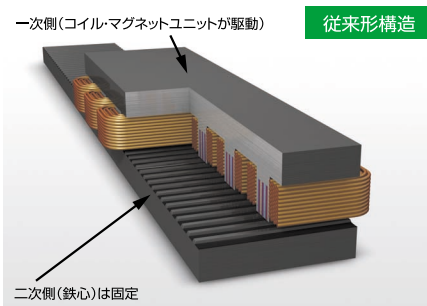
最大推力(N)	1000
定格推力(N)	420
可動部質量(kg)	2.87
最大加速度(G)	33(*無負荷時)
ストローク(mm)	±40

## 動作イメージ

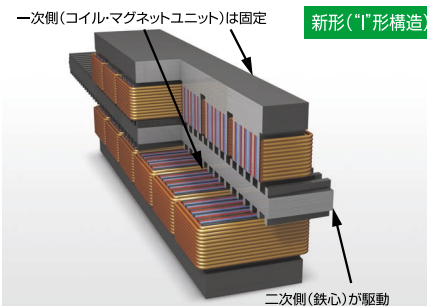
二次側可動子が  
ガイドレール上を  
直線運動



## リニアモータ部の構造

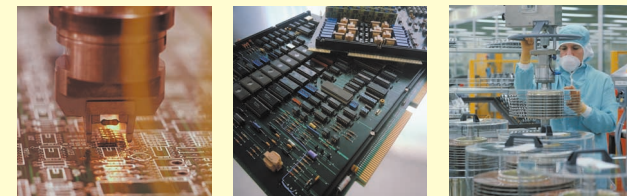


従来形構造



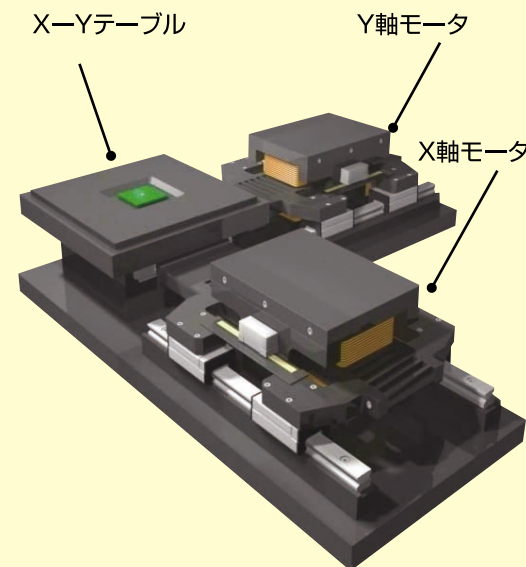
新形("I"形構造)

## 用途例



- ・電子部品製造/実装装置
- ・半導体製造装置
- ・液晶製造装置
- ・太陽電池製造装置
- ・制振装置

## 使用例



想定アプリケーション  
ボンダー用X-Yステージ

## 開発者の声

### 二次側可動型HDリニアモータについて



シンフォニアテクノロジー株式会社  
開発本部 研究部  
村口 洋介氏

リニアモータは、様々な装置・機械の直動機構としてあたりまえに使われるようになっていきます。シンフォニアテクノロジーでは主にフラットパネルの製造装置の搬送部向けにストローク6mまで対応してきました。

近頃、様々なユーザから、短いストロークをとにかく加速度を上げて使いたい、すなわちタクトタイムを上げたいとの声が上がってきました。これまでのコイル側(一次側)を駆動するタイプでは可動部質量が重くなってしまい、思うような性能が得られません。

そこでHDリニアが鉄心のみで二次側を構成できるという利点を生かし、軽量化した可動部構造にしたものが今回の二次側可動タイプです。しかも磁石を動かさないので安心です。このようにリニアモータは、構造変更の自由が利き、装置にあわせた設計も可能となります。今後も、お客様の装置にあわせたリニアモータを提供すべく開発を進めてまいりますのでお気軽にお声かけください。



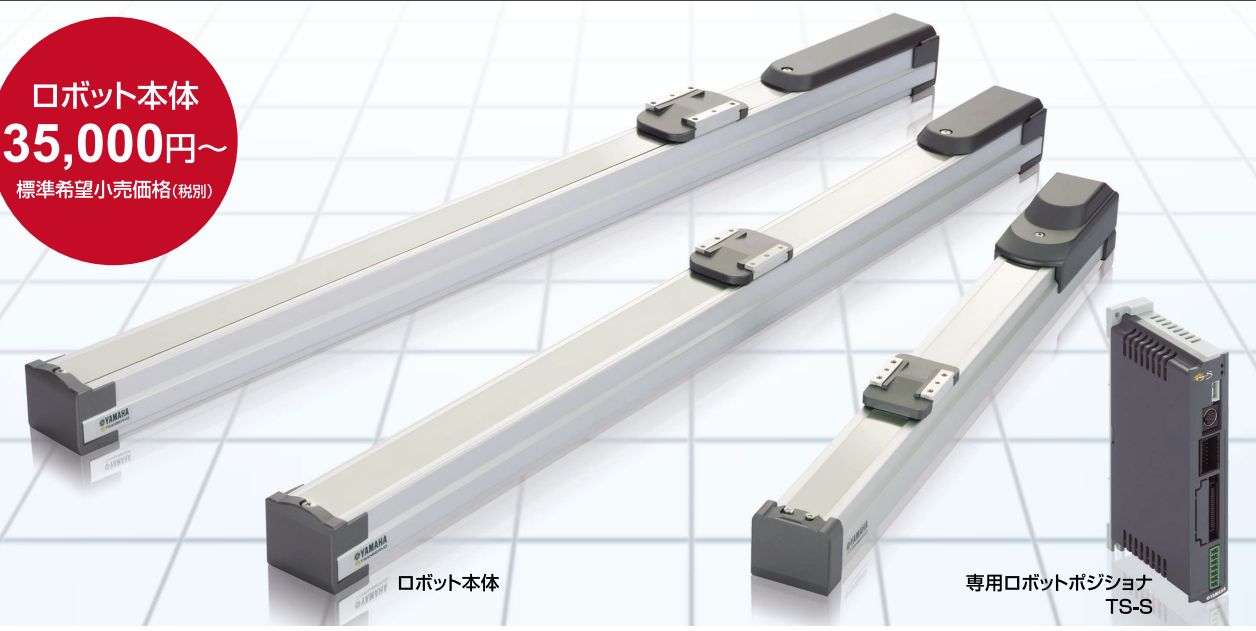
ヤマハ単軸ロボット

# TS TRANSERVO

SS04 / SSC04 / SS05 / SSC05 / SS05H / SSC05H

## 従来の常識を打ち破る ステッピングモータ単軸ロボット ヤマハ「トランサーボ」登場!

ロボット本体  
35,000円～  
標準希望小売価格(税別)



ロボット本体

専用ロボットポジショナ  
TS-S

トランサーボはステッピングモータとサーボモータ双方の優れた特性を併せ持った新しいタイプの小型単軸ロボットです。

### サーボとステッピングの利点を融合した新制御方式

ステッピングモータはコストが安く、停止時にハンチング(微振動)がないなどの長がある反面、高速でトルクが大幅に下がる、停止時の消費電力が大きいなどの欠点もあります。ヤマハのトランサーボは、新開発のベクトル制御方式によりこれらの問題を解消。ステッピングモータを使いながら、サーボモータ同様の機能・性能を低コストで実現しました。

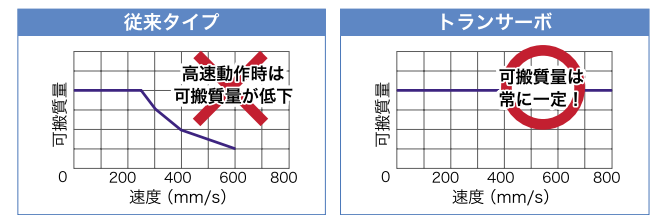
### 動作音はサーボモータのように静かです

トランサーボはサーボモータと同等の非常に静かな動作音を実現しました。

ステッピングモータ	両方のメリットを融合!	サーボモータ
<ul style="list-style-type: none"> <li>・シンプル&amp;低コスト</li> <li>・停止時の振動なし</li> </ul>		<ul style="list-style-type: none"> <li>・動きが滑らか</li> <li>・常に一定トルク</li> </ul>
<ul style="list-style-type: none"> <li>× かん高い動作音</li> <li>× 高速時にトルク低下</li> </ul>		<ul style="list-style-type: none"> <li>× 停止時に微振動</li> <li>× コストが高い</li> </ul>

### 高速運転でタクト短縮を実現

可搬質量は速度に関わらず一定、重いワークでも速く動かせます。



### 省エネ / 停止時のハンチングなし

無駄な消費電力を抑えて省エネ・CO<sub>2</sub>削減に大きく寄与します。また、「ハンチングなし」の停止モードも設定可能です。

### 大きなモーメント負荷にも対応 4列サーキュラー溝式2点接触ガイド

新開発のモジュールガイドを採用し、コンパクトなボディに4列サーキュラー溝式2点接触ガイドを組み込みました。構造上ボールの差動滑りが少なく、大きなモーメント負荷がかかったり、取付面精度が悪い場合でも良好な転がり運動が維持され、異常摩耗などの故障になりにくい性質を持ちます。

従来機種	トランサーボ
<p>2列ゴシックアーチ溝式4点接触ガイド</p> <p>大きなモーメント負荷がかかったり、取付面精度が悪い場合には、大きな差動滑りが発生しやすい。</p>	<p>4列サーキュラー溝式2点接触ガイド</p> <p>サーキュラー溝式2点接触ガイドを採用。構造上ボールの差動滑りが小さい。</p>

### 耐環境性に優れたレゾルバ採用によるクローズドループ制御

もちろん「脱調レス」。しかも、モータの位置検出には信頼性に定評のあるレゾルバを採用しており、粉塵やオイルミストなどの悪い環境下でも安定した位置検出が可能です。また、1回転あたり20480パルスと高い分解能を誇ります。

レゾルバは磁気式位置検出器。電子部品や光学素子のないシンプルな構造で、一般的な光学式エンコーダに比べ、潜在的故障箇所がきわめて少ないのが特長です。高い耐環境性・低い故障率で自動車や航空機など信頼性が重視される分野で数多く使用されています。

### 専用ロボットポジショナ TSシリーズの主な機能

ポイントごとに詳細設定  
速度、加減速、ゾーン出力範囲、位置近傍幅などをポイントごとに設定可能です。

### 充実のモニタ機能

専用開発のTS-Managerは、データの作成・編集・バックアップやパラメータの設定はもちろん、サイクルタイム・シミュレータや各種モニタ機能を搭載。また、メンテナンスの目安となる走行距離モニタも本体機能に標準搭載。使いやすさを追求しています。

主なモニタ内容
<ul style="list-style-type: none"> <li>・位置情報</li> <li>・速度情報</li> <li>・電流値</li> <li>・電圧値</li> <li>・入力情報</li> <li>・出力情報</li> <li>・負荷率</li> <li>・温度</li> </ul>

### トランサーボであなたの課題解決を



ヤマハ発動機株式会社  
IM事業部  
ロボットビジネス部  
主管 伊藤 和徳氏

自動機械の企画、設計、導入をする方々はすでに小型の単軸や直交ロボットを様々な工程の自動化のためにお使いになっていると思います。トランサーボはステッピングモータとサーボモータの両方の良い点を併せ持った新しいタイプの小型単軸ロボットです。仕様・納期・コストいづれにも厳しいターゲットをお持ちの、また電動化による省エネルギーの実現という新しいターゲットをお持ちの方々が、このトランサーボをご使用されることで、それらの課題を解決していただきたいと思います。

### TRANSERVO シリーズラインナップ

最長ストローク800mmまで。SS05/SS05Hにはハイリード仕様もご用意。圧倒的な高速度を誇ります!!

タイプ	リード (mm)	可搬質量 (kg)		ストローク (mm) と最高速度 (mm/s)															
		水平	垂直	50	100	150	200	250	300	350	400	450	500	550	600	650	700	750	800
SS04 SSC04	12	2	1	600															
	6	4	2	300															
	2	6	4	100															
SS05 SSC05	20	4	-	1000												933	833	733	633
	12	6	1	600												560	500	440	380
	6	10	2	300												280	250	220	190
SS05H SSC05H	20	6	-	1000												933	833	733	633
	12	8	-	600												560	500	440	380
	6	-	2	300												440 380			
	6	12	-	500												280	250	220	190
			4	250												220 190			

### TRANSERVO 基本仕様

型式	SS04/SSC04	SS05/SSC05	SS05H/SSC05H							
モータ	42口ステップモータ									
繰返位置決め精度 (mm)	±0.02									
位置検出器	レゾルバ									
減速機構	ボールネジ φ8		ボールネジ φ12							
ボールネジリード (mm)	12	6	2	20	12	6	20	12	6	
最高速度 (mm/s)	600	300	100	1000	600	300	1000	600	300	
最大可搬質量 (kg)	水平	2	4	6	4	6	10	6	8	12
	垂直	1	2	4	-	1	2	-	2	4
最大押付力 (N)	45	90	150	27	45	90	36	60	120	
ストローク (mm)	50~400		50~800		50~800					
クリーン度	CLASS10対応 (0.1μmベース。クリーン仕様のみ)									

### ロボットポジショナ TS-S 基本仕様

型式	TS-S
制御軸数	1軸
制御対象ロボット	TRANSERVO
外形寸法	W30×H162×D82mm
本体重量	約200g
入力電源電圧	DC24V±10%
電源容量	70VA
分解能	20480パルス/rev
制御方式	クローズドループ ベクトル制御方式
ポイント	255点
エラー履歴	50個
使用温度/保存温度	0~40°C / -10~65°C



ブラシレスDCファンモータ

# 日本電産サーボ独自の 静音化、省エネ技術を 満載した

ワイド  
静音域

W制振  
効果

薄型・  
高風量

## GentleTyphoon™ シリーズ

組込後のファンモータが高性能を維持したまま、かつ静かであること。  
永年の命題を最先端技術で実現したBOXファンが完成しました。

### ■ 特 長

**①ワイド静音プロペラの採用で機器組み込み時、大幅に静音化できます**

当社従来比：騒音値-8dB (A)

渦巻状のプロペラブレード(特許申請中)から出る風は、直進性の強い後方流のため、狭い通路や直前に障害物がある場合でも、通風量低下や騒音上昇を生じにくいという特長を有しています。

**②W制振効果で、共振等による組込騒音を防ぎます**

当社従来比：振動値-65%

従来のファンは、モータ振動がファンケースに伝わるため、組込機器との共振等による騒音問題が発生しやすく、機器設計者の悩みの種でした。新開発の低振動モータと振動吸収機構(特許申請中)を組み合わせたW制振構造によって、ファンケース振動が大幅に小さくなりました。

**③最新技術を駆使し省エネ効果を発揮します**

D0925C  
当社従来品比：消費電力-30%

新開発の小型高効率モータコアとバイポーラ仕様の専用IC(12V専用)との組合せで、省エネ効果(モータ効率の向上)が得られました。

D1225C  
当社従来品比：消費電力-50%

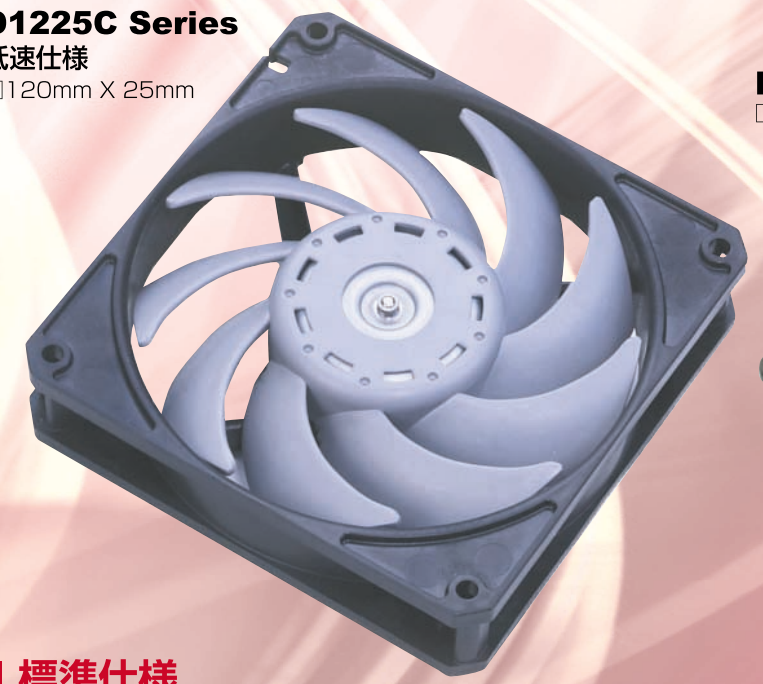
大型のモータに置き換え、回転トルク変動を最小にする最適化設計と、バイポーラ回路との相乗効果で、大幅なモータ効率向上を実現しました。

振動吸収機構

### ■ 一般仕様

使用材料	ベンチュリ：SPS樹脂、プロペラ：SPS樹脂、軸受：両側シールドボールベアリング
モータ	ブラシレスDCモータ(ソフトスイッチングタイプ)、保護方式：拘束状態検知電流遮断自動復帰方式

**D1225C Series**  
低速仕様  
□120mm X 25mm



**D0925C Series**  
□92mm X 25mm

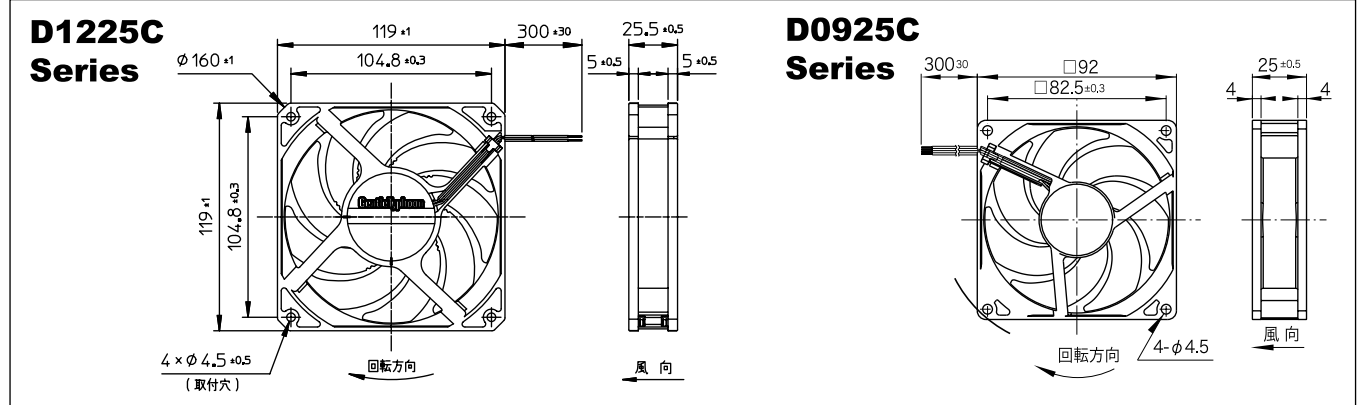


### ■ 標準仕様

最大風量 m³/min	最大静圧 CFM	騒音		回転速度 r/min	電圧仕様 V		電流 mA		機種名 □：標準在庫品 □：標準品	使用温度範囲 °C	
		Pa	inHz0		定格	使用電圧範囲	定格	起動			
2.0	71	67	0.27	40*	4450	12	10.2-13.2	330	850	D0925C12B8AZ-00	-20~+60
1.84	65	55	0.22	38*	4000	24	12.0-26.4	140	430	D0925C24B7AZ-00	-20~+65
1.66	59	48	0.19	35*	3750	12	10.2-13.2	200	650	D0925C12B6AZ-00	-20~+70
						24	12.0-26.4	110	360	D0925C24B6AZ-00	
1.5	53	40	0.16	32*	3400	12	10.2-13.2	150	530	D0925C12B4AZ-00	-20~+70
						24	12.0-26.4	90	280	D0925C24B4AZ-00	
1.95	69	28	0.113	30*	2150	12	5.0-13.2	123	530	D1225C12B6AZ-00	-10~+60
1.65	58	20	0.081	26*	1850	12	5.0-13.2	83	360	D1225C12B5AZ-00	
						24	12.0-26.4	45	190	D1225C24B5AZ-00	
1.30	46	13	0.051	19*	1450	12	7.0-13.2	49	210	D1225C12B4AZ-00	
						24	12.0-26.4	29	100	D1225C24B4AZ-00	

(注) 上表の数値は実測値(平均値)を示します。ご購入仕様書を作成する際は別途納入仕様書をご請求ください。  
\*：騒音値は静音域騒音を記載しています。(詳細は web カタログ等を参照ください。http://www.nidec-servo.com/)

### ■ 外形図 単位mm



### ■ 開発者の声

近年の産業機器製品は、小型高密度化が進み、内部の発熱が年々増える傾向にあります。このような高密度実装機器の冷却にファンを使用すると、システムインピーダンス(通風抵抗)が大きいため、ファン最大風量の50%程度の通風量しか確保できない事例が増えてきました。従来の製品では、このファン使用ポイント付近が最大騒音帯域でありました。GentleTyphoonシリーズは、最大風量の50%付近まで静音性を確保したワイド静音域タイプのファンであるため、各種の産業機器を幅広く静音化できます。機器にファンを組込んだ実装時の騒音は、W制振効果も加わるため、負荷騒音差以上の静音化が期待できます。

日本電産サーボ株式会社 開発第1部開発第1Gr. 主任 比護 旭氏

VESSEL

# イオンパーツクリーナー インライン型

IPC-30

受注生産

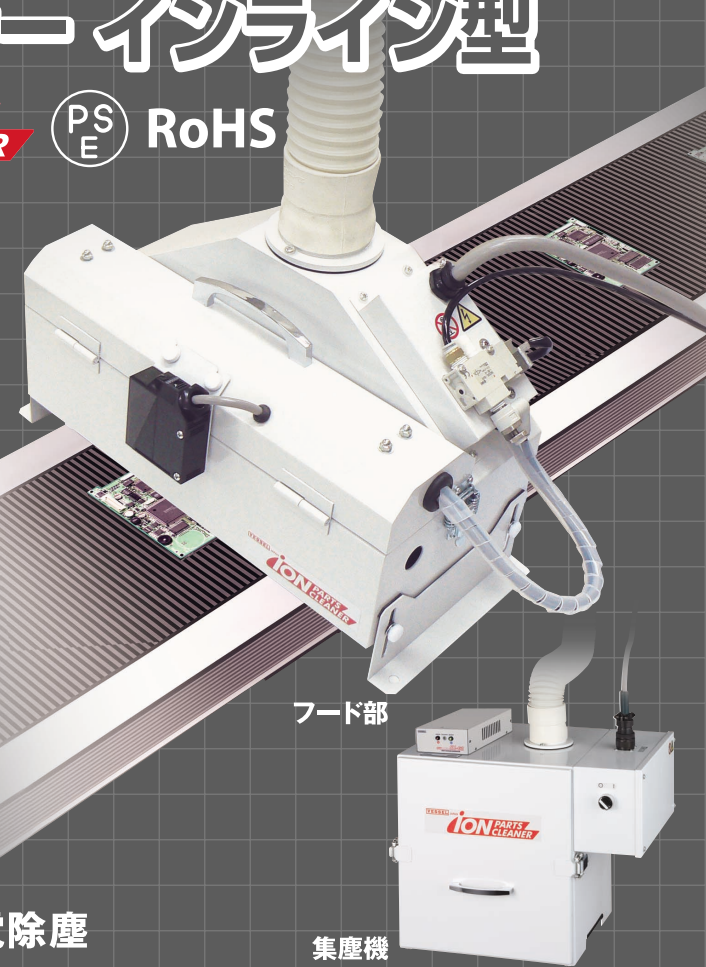
ION PARTS CLEANER

PS E

RoHS

## コンベヤ上のワークの除電・除塵に最適

イオンパーツクリーナーは、搭載の静電気除去装置から安定したイオンを発生させ、製品の帯電を除去し、エアゾルから強力除塵エアを噴射してチリ・ホコリを吹き飛ばします。吹き飛ばされたチリ・ホコリは集塵機により回収されるのでクリーンな作業環境を保つことができます。



フード部

集塵機

- ・コンベヤ上の基板の除電除塵
- ・コンベヤ上の・樹脂製品・加工品の除電除塵

### IPC-20

セル生産台や狭い場所に最適なコンパクト型



PS E CE RoHS

### IPC-40

限られたスペースを有効活用できるフードと集塵機を分離させたセパレートタイプ



PS E CE RoHS

### IPC-60

受注生産

大型ワークにも対応したフード幅600mm



PS E CE RoHS

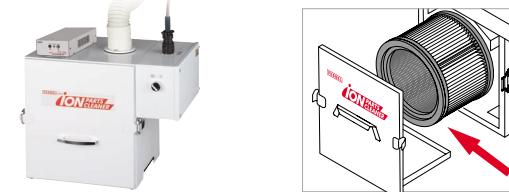
※欧州仕様機種 (IPC20-E/IPC40-E/IPC60-E: 入力電源AC230V) をご用意しております。ご注文時にお問い合わせください。総合的な静電気対策をご提案いたします。詳しくはホームページをご覧ください。http://www.vessel.co.jp/stat/

### 特長

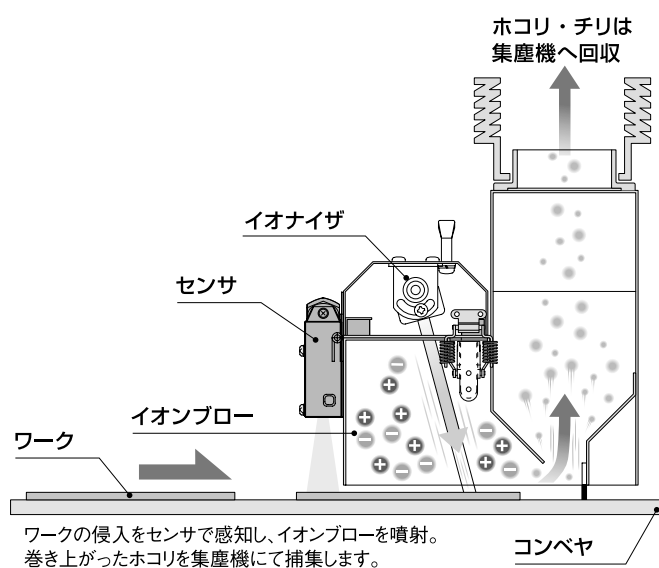
- ・フード開口部 W320×H190mm
- ・光電センサでワークを感知し、除塵エアを強力噴射。
- ・小型パーティタイプの静電気除去ACパルスイオンバー SH-30をセット。

### 安全・メンテナンス性

- ・集塵機のモータは過負荷防止機能付き。
- ・フード内の気体を排気後、静電気除去装置の電源が入る制御回路を装備。粉塵爆発を防ぐため、集塵機が運転開始してから7秒後に静電気除去装置に電力が供給されます。
- ・集塵機フィルタはメンテナンスが簡単な円筒形カートリッジフィルタ。

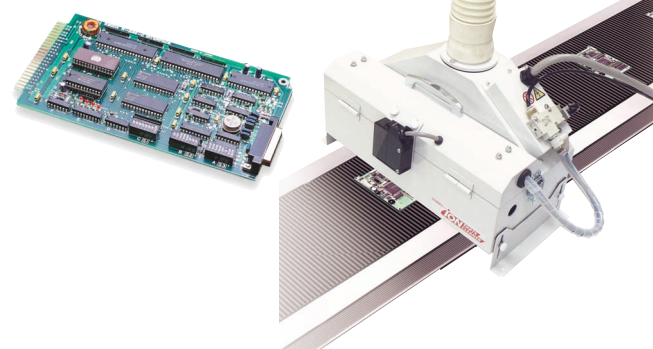


### 構造 (フード部)



### 用途

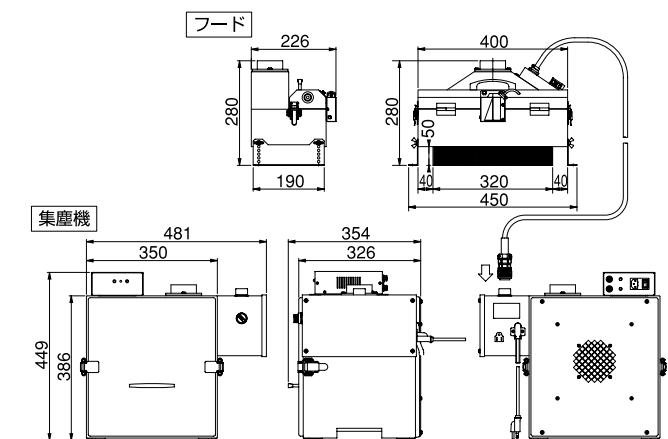
- ・コンベヤ上の基板の除電除塵
- ・コンベヤ上の・樹脂製品・加工品の除電除塵



### 仕様

集塵方法	円筒形カートリッジフィルタ
入力電源	AC100V±5% (50/60Hz)
消費電力	200W (50Hz) / 280W (60Hz)
消費電流	3.0A (50Hz) / 3.0A (60Hz)
集塵風量	3.3m³/min (50Hz) / 4.0m³/min (60Hz)
静圧	0.88kPa (50Hz) / 1.23kPa (60Hz)
テーブル面制御風速	0.4m/sec (50Hz) / 0.5m/sec (60Hz)
集塵容量	1.2L
集塵機出力	200W
最大風量	0.4~0.7MPa (クリーンエア使用のこと)
使用エアホース	φ6×φ4mm
使用温度/湿度	0~40℃ / 20~80%RH (ただし結露水結のないこと)
騒音	63d (A) (50Hz) / 66dB (A) (60Hz)
高さH×幅W×奥行D	フード H280×W450×D190mm
	集塵機 H449×W481×D354mm
本体重量	フード10kg 集塵機 31kg

### 各部寸法



### 営業マンの声

株式会社ベッセル 第一営業部 大阪支店 松風 秀尚氏



以前よりどの業界でも、チリ・ホコリの除去には、エアガン・除電ガンが使用されています。しかし同時に、エアガンなどで吹き飛ばしたホコリが再付着するコンタミ問題も発生していました。ベッセルイオンパーツクリーナーは除電・除塵だけでなく吹き飛ばした塵の集塵も一台でおこない、このようなコンタミ問題の解決に大きく貢献しています。また、コンベヤ上のワーク用、大型ワーク対応用やLED照明付き (別作対応) などバリエーションにとんだ品揃えをご用意いたしております。クリーンな作業環境づくりの決め手にぜひ一度ご相談ください。

資料請求番号: 160901

# ウッド運搬台車



荷台面を木製の棚板で仕上げ、すべりにくくぬくもりのある質感が特長です。  
1段の片袖、両袖の2段/3段が選べます。

特注製品承ります。



運びのいろいろお手伝いします。

「こんな台車が欲しい」などカスタマー・台車のことなら

sisiku

検索

**SISIKU アドクライス株式会社**

営業本部 〒920-0867 石川県金沢市長土堀 1-16-15 丸昌ビル  
TEL 076-234-0449 FAX 076-224-0449  
http://www.sisiku.com

●資料請求番号:161001

**KONAN**



## 安心・安全をお約束!



### 耐圧防爆電磁弁

防爆規格:d2G4,に対応した耐圧防爆構造を持つ3・4・5ポート電磁弁です。

ブルーテクノロジーを凝集した、コンパクト電磁弁シリーズです。複動(ホールド)防爆形電磁弁は、マグネティック方式ソレノイドを採用。電線引出口を1ヶ所にまとめ、電磁弁のコンパクト化を図りました。

**甲南電機株式会社** www.konan-em.com

- 東京支店...〒108-0014 東京都港区芝4-7-8 芝サンエスワカマンビル ☎03-3455-5411
- 大阪支店...〒530-0012 大阪市北区芝田1-1-4 阪急ターミナルビル ☎06-6373-6701
- 西部支店...〒723-0014 三原市城町1-9-7 朝日生命ビル ☎0848-63-0610
- 国際部...〒663-8133 西宮市上田東町4-97 ☎0798-48-5931

- 東北営業所...☎022-215-1195 ●中国営業所...☎0848-63-0610
- 千葉営業所...☎043-305-1401 ●北九州営業所...☎093-541-0281
- 名古屋営業所...☎052-581-6541 ●高松営業所...☎087-835-0411
- 金沢営業所...☎076-233-1411 ●資料請求番号:161002

NEW PRODUCTS

新製品情報メールマガジン、szm@ilの配信を行っております。ご希望の方は、

www.szmono.com/enter



ヤマハ発動機(株) http://www.yamaha-motor.jp/robot/index.html

小型スカラ型ロボット YK120/150/180XG

手のひらサイズ(取付け部の占有面積)でコンパクトな最大可搬質量1Kgの小型スカラロボットです。アーム長120・150・180mmを標準ラインアップしました。組立部品の小型化による精密組み立てへの対応や製造設備の省スペース化などの多様化するニーズに応える製品として、高精度・高速・低価格をコンセプトに開発しました。高い位置決め精度とサイクルタイムの短縮を実現し、小型ながら重荷重の作業が可能な高い剛性を発揮します。精密組み立てが要求される電気・電子部品や小型精密機械部品のあらゆる生産設備において、組み立て、検査、移載、搬送などの工程・用途に使用できます。さらに、医薬品・医療機器・検査などの医療分野への採用も期待されます。

- 【仕様】
- ・XY軸位置決め精度 ±0.005mm
  - ・標準サイクルタイム 0.33秒
  - ・最高速度 3.3m/sec

●資料請求番号:161101



川崎重工業(株) http://www.khi.co.jp/robot/

工業用ロボット Rシリーズ RS10L

前モデルFS10Lの優れた性能をさらに進化させ、高速度、高トルク、広可動範囲を達成しました。手首負荷能力の向上や動作領域の拡大などにより、従来機種より生産性を向上させるだけでなく、組立・ハンドリング・シーリングなどの幅広い用途に適用範囲も広がりました。また、コンパクトで丸みを帯びたデザインの採用は生産現場において温かみのある空間の演出すると好評です。同時発売のコントローラ「Eシリーズ」と共に高性能を達成したカワサキ・ロボットの意欲作です。カワサキは今後、Rシリーズの機種をより充実させ、順次発売していく予定です。

●資料請求番号:161103



バリ取りに適用したイメージ

日本電産サーボ(株) http://www.nidec-servo.com/

ハイブリッド型2相ステッピングモータ KH42-B900シリーズ

ロータに永久磁石と磁性体を混成したタイプ、いわゆるハイブリッド型のステッピングモータです。日本電産サーボ従来品に比べ基本特性の改善とラインアップ充実を図りました。3次元磁場解析によりモータ構造の最適設計及び巻線仕様の最適化により高速域特性向上を図ると共に低騒音を実現しました。全域において約15%プルアウトトルクを向上し剛性UPにより騒音は同等以下としました(日本電産サーボ比)。プリンタなどのOA機器の紙送り部分や遊戯機器、医療機器、半導体製造装置などに最適です。

●資料請求番号:161105



ヤマハ発動機(株) http://www.yamaha-motor.jp/robot/index.html

単軸ロボット 「F8/F8L」 クリーン仕様「C8/C8L」

コンパクトでありながら、圧倒的な高剛性や高耐久性を誇る単軸ロボットです。新開発の小型100wACサーボモータやリニアガイドにより、従来機種に比べ約40%サイズダウンに成功し(断面積比)、設備の小型化に貢献します。また、リニアガイドに4列サーキュラーク溝式2点接触ガイドの採用により、取付面の剛性や精度が低くてもスムーズに動作します。クリーン仕様の「C8/C8L」も標準ラインアップしています。位置検出器にレゾルバを採用することで、高い対環境性、低い故障率を誇ります。

- 【仕様】
- ・最大可搬質量水平時50kg (F8Lリード5mmの時)
  - ・最高速度 1800mm/sec (F8Lリード30mmストローク650以下の時)
  - ・ロングストローク最大1050mm

●資料請求番号:161102



川崎重工業(株) http://www.khi.co.jp/robot/

食品、薬品、化粧品用ピッキングロボット YF03N Pick 'n' Place

食品、薬品、化粧品の製造ライン等に最適な高速ピッキングロボットです。3kg可搬のパラレル・タイプのロボットで、高速度、広い動作範囲、高精度が特長です。食品製造ラインなどに使用されることを前提に、本体洗浄が可能な構造、容易な保守性、食品用油脂類の採用など、様々な新アイデアを採用しています。また、オプションの第五軸を追加することにより、サイクルタイムが飛躍的に伸び、適用範囲も大きく広がります。なお、ソーラ・パネル組み立てにも適用ができるよう設計されています。

●資料請求番号:161104

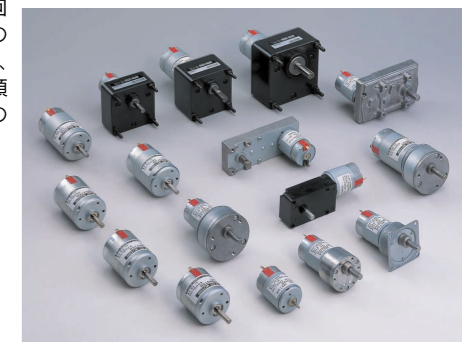


日本電産サーボ(株) http://www.nidec-servo.com/

ブラシ付きDCモータ DMNシリーズ

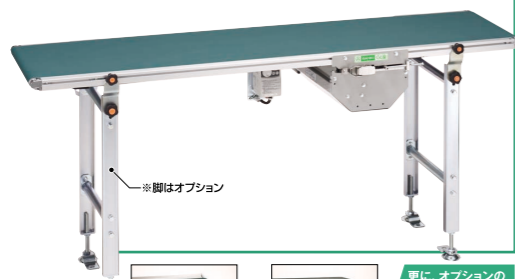
ブラシ部構造最適化により連続寿命3,000時間、繰り返し動作で100万サイクルを実現しました。高放熱、高耐熱設計により1ランク上の出力をカバー出来ます。また、出力軸径アップ及びDMN37はボールベアリング使用により耐ラジアル荷重を向上しました。さらに、樹脂ブラシホルダ採用によりブラシ音を低減しました。ギヤヘッドも豊富に取り揃え、磁気回転センサ、ノイズフィルタの搭載も可能です。モータは、DMN29、DMN37の2種類で、ギヤヘッドは、9種類の基本構成となっています。

●資料請求番号:161106



## ベルトゆるめが“ぐっと楽”な エスコンミニ

搬送面などの汚れが多くなると、素早くベルトを緩められて清掃が簡単な工具レスベルトゆるめ装置を標準装備! 汚れやすいスナプーリーは水洗いも可能! (コンベヤ本体は水洗いできません)



アルミ製軽搬送ベルトコンベヤ

ぐっと楽 ラック 30フレーム GL/GLV / 60フレーム GLH/GLHV

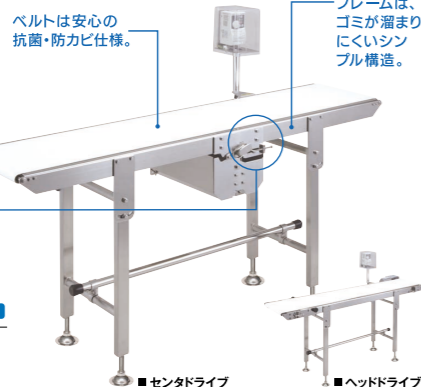
ベルトゆるめ ラクラク!



更に、オプションの脚をベルト取り外し脚にすればベルトの交換もラクラク!

## ベルトゆるめ標準装備

### 衛生管理もメンテナンスも、圧倒的な手軽さ



ベルトは安心の抗菌・防カビ仕様。

フレームは、ゴミが溜まりにくいシンブル構造。

パッチン錠をはずすだけで! ゆるめたベルトの裏もサッと一拭き。

ステンレス製 食品搬送用ベルトコンベヤ HACCP・強力支援!

**KIREI** w/ 発行レズ

## SANKing サポート

3つのサポートで簡単・確実。お客様のご要望にお応えします。

三機工業では、「カスタマーセンター」「WEB&カタログ」の3方向からサポートする「SANKingサポート」を実施しております。WEB&カタログを閲覧しながらカスタマーセンターや営業にお問合せ頂くと、製品購入のご検討から導入後のフォローまで、同じ情報を確認しながらお客様のさまざまなご要望をサポートいたします。

カスタマーセンター  
サポート! 関係ない時でもご相談を。専任スタッフが常時対応。

TEL:046-273-8989  
FAX:046-273-8990  
受付時間:8:50~18:00 (土日祝祭日、年末年始、当社指定休日を除く)

Web&カタログ  
使いやすさが違います! いつでもどこでも知りたい時に知りたいことを。  
www.hansou.jp

営業 3つの拠点から全国のお客様へ! お客様の搬送ラインに最適な提案。  
● 東日本ブロック  
● 中部ブロック  
● 西日本ブロック

●資料請求番号:161003

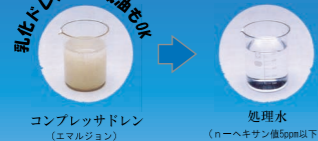
SANKI

# エアーコンプレッサ専用/ドレン油水分離装置 ドレンデストロイヤー®

適用コンプレッサー 11kW~1,100kW 15機種ラインナップ

科学技術庁長官賞  
受賞商品

- 水質汚濁防止法の排水基準値をクリア。油分濃度(η-ヘキサン抽出物質量)を5ppm以下に処理。
- ドレン廃棄物処理費の大幅な経費節減。
- 二次産廃不要・リユース・エコサイクル・サーマルリサイクル。
- ISO14001の認証取得に役立ちます。



産廃経費節減  
100万円以上

SD150A

**XSD25** 適用コンプレッサー25kW以下

・無電源・低コスト・簡単メンテナンス

業界最小サイズで処理能力2倍!

22kWクラスのエアーコンプレッサを使用して  
年間: 12,500ℓ(150ppm) ドレン水を処理した場合

- ドレン水産廃費用:  
12,500ℓ×25円/ℓ=312,500円
- **XSD25** ランニングコスト:  
55,000円÷12,500ℓ=**4.4円/ℓ**
- 年間コストメリット:  
312,500円-55,000円=**257,500円**

FK株式会社

●資料請求番号:161201

## トグロンシャープSP



- 位置決めセンタリング
- 穴面取り
- 面取りミーリング
- V溝ミーリング

- 軟鋼、アルミ等非鉄金属用  
高品位面取り工具
- 1本で複数径の面取りを同  
品質に仕上げ可能

バリ、ビビりが少なく面粗度UP!!

焼入れ鋼の加工が変わる!!

- 焼入れ鋼、難削材(コパール、ハステロイ等)に従来と比較にならない性能を発揮
- 3枚刃で驚異的な寿命



## トグロンハードSP

- 位置決めセンタリング
- 穴面取り
- 面取りミーリング
- V溝ミーリング

●資料請求番号:161202

独自性あふれる切削工具を追求する

**株式会社イワタツール**

E-mail info@iwatool.co.jp [www.iwatool.co.jp](http://www.iwatool.co.jp)

〒456-0067 名古屋市熱田区中出町一丁目30番地 TEL 052-671-8111  
TEL 052-671-8114  
FAX 052-671-8114

新本社住所(2009年4月移転予定)  
〒463-0808 名古屋市守山区花咲台二丁目901番1(テクノビル名古屋E-3)

## NEW PRODUCTS

新製品情報メールマガジン、szm@ilの配信を行っております。ご希望の方は、

[www.szmono.com/enter](http://www.szmono.com/enter)



## 日本電産サーボ(株) ステッピングサーボ FWD-Aシリーズ

<http://www.nidec-servo.com/>

ロータ位置の監視、励磁タイミングを制御する新制御方式により、高速動作可能なステッピングモータ&ドライバです。モータは標準2相ステッピングモータですがFWD-Aドライバでステップ角は、5相ステッピングモータと同じ0.72°と2相1.8°が選択可能となります。また、マイクロステップにより基本分解能0.72°を最大1/80基本分解能1.8°を最大1/128まで分解可能です。また、FWD-Aドライバは高速回転領域のトルク改善も図っております。さらにステッピングモータ&ドライバでは、検出できなかった脱調検出が可能です。

●資料請求番号:161301

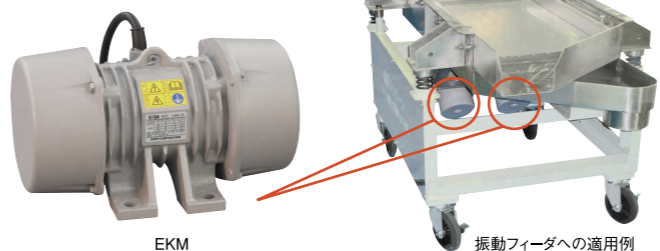


## エクセン(株) 低周波振動モータ EKMシリーズ(3相200V)

<http://www.exen.co.jp/>

従来のシリーズに比べ大幅な小型軽量化を実現しました。従来のKMシリーズ2P、4Pシリーズに新たに4P、6P、8Pの製品を標準ラインアップしました。6P、8Pシリーズは特に振動スクリーン(ふるい)・振動フィーダ(輸送)・充填、ほぐし機械に適用、全閉防滴構造のうえ、あらゆる方向・角度で取り付けることが可能です。振動モータの左右の調整ウエイトを角度調整することで、遠心力や振幅の調整が簡単にでき、さらに、汎用インバータを使用することで振動数を調整し、振動の用途、目的にあわせて適正な振動を選定する事ができます。用途は製品、部品、物等の供給・輸送機械(フィーダ)の動力源として最適です。EKM振動モータシリーズを利用した振動フィーダ、振動スクリーンの受注生産も行っています。

●資料請求番号:161303



## 東芝産業機器システム(株) 産業用小形インバータ TOSVERT™ VF-nC3シリーズ

<http://www.toshiba-tips.co.jp>

SIMPLE&SMARTをコンセプトに、回転式設定ダイヤルを採用し各種設定操作性を向上させたほか、上位機種に搭載されていたEASYキーを全機種に採用することでパラメータの選択、設定が簡単にできます。さらに、北米のUL、CSAおよび欧州のCEマーキングなどの主要国際規格にも適合し、回転式設定ダイヤルのみで世界各地区用の設定も行うことができる、グローバル対応の仕様となっています。

- 【特長】
- ① 回転式設定ダイヤルで簡単操作
  - ② EASYキーによる簡単なモード切換え
  - ③ RS485通信標準装備

●資料請求番号:161305



## 山洋電気(株) ACサーボシステム SANMOTION R

<http://www.sanyodenki.co.jp/>

サーボシステム「SANMOTION R」シリーズに取り付けフランジ角がクラス業界最小サイズの14mm角のACサーボモータをラインアップしました。モータを実装するスペースが小さい装置などに最適で、装置の小型化が図れます。サーボモータは高トルクで、速度リップルを抑えました。定格出力は2.4W~5kW、取り付けフランジサイズは14mm角~220mm角と幅広いラインアップです。サーボアンプは最適運転のセットアップが簡単にでき、高応答です。フィードフォワード制御により、機台振動を抑制できます。単軸と最大6軸の多軸があります。位置決め安定時間をさらに短縮したトルク特性を高めた「SANMOTION R ADVANCED MODEL」や、位置決め機能を内蔵したタイプもラインアップしました。

●資料請求番号:161302



## (株) マキシコ サーボモータ用精密減速機 サーボエース(SA)シリーズ

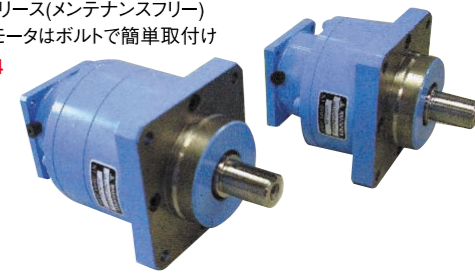
<http://www.makishinko.co.jp>

動力、スピード、位置制御を高精度に行うことが可能なサーボモータ用精密減速機で、あらゆる設備・装置に適用します。

【特長】

- ① 高剛性:内歯車は鋼製でケーシングと一体化、フランジは強靱鋳鉄
- ② 精密:遊星、太陽歯車は浸炭焼入れ研磨仕上げ、内歯車高精度ブローチ加工(騒音値60dB以下、バックラッシュ15分)
- ③ 省スペース:取付けは角フランジで省スペース
- ④ 豊富な減速比:1段:5種類、2段6種類
- ⑤ 潤滑:精密機器用グリース(メンテナンスフリー)
- ⑥ モータ取付け容易:モータはボルトで簡単取付け

●資料請求番号:161304



## 富士電機システムズ(株) 富士統合コントローラ MICREX-SXシリーズ新CPU系列「SPH3000」

<http://www.fesys.co.jp>

新CPU系列「SPH3000」を発売しました。SPH3000の性能機能を大幅に向上させました。SPHシリーズで使用しているモジュールが使用できます。

【特長】

- ① 命令処理速度の高速化により、シーケンス命令9ns、応用命令8nsを実現しました。
- ② 48Kステップ品で256Kワード、256Kステップ品で2Mワードの最大容量のデータメモリ容量の搭載を実現しました。
- ③ Ethernet内蔵CPUで専用モジュールを使わず安価な上位通信を実現します。
- ④ SDカードスロット標準装備でプログラムおよびデータの補助記憶デバイスとして使用できます。
- ⑤ CSV形式で容易なデータ交換ができます。

●資料請求番号:161306



# ツルミポンプ ツルミで納得!! 用途に合わせて選べる工場設備機器

環境を最優先としたグローバル企業へ

## 水中ポンプ

### 汚物用シリーズ

樹脂製  
**PU型**  
水中ハイスピンポンプ



- 吐出し口径: 40~80mm
- 出力: 0.15~3.7kW
- 全揚程: 3.5~17.5m
- 吐出し量: 0.1~0.6m³/min

鋳物製  
**U型**  
水中ハイスピンポンプ



- 吐出し口径: 32~200mm
- 出力: 0.15~37kW
- 全揚程: 2.5~18m
- 吐出し量: 0.1~5.2m³/min

### 可搬シリーズ

ステンレス製  
**SQ型**  
水中ハイスピンポンプ



- 吐出し口径: 40~50mm
- 出力: 0.25~0.75kW
- 全揚程: 5.5~12m
- 吐出し量: 0.1~0.14m³/min

堅牢タイプ  
**HS型**  
水中ハイスピンポンプ



- 吐出し口径: 50mm
- 出力: 0.4kW
- 全揚程: 8m
- 吐出し量: 0.1m³/min

※HS型シリーズには別途、電極式自動運転形の「HSE型」、枯れ葉などが詰まりにくい「HSN型」、泥水にも対応可能な「HSD型」をバリエーションしています。

### 1.5kW新発売

### 耐食シリーズ

海水用  
**TM型**  
水中チタンポンプ



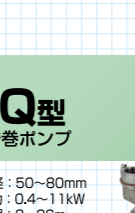
- 吐出し口径: 40~50mm
- 出力: 0.25~1.5kW
- 全揚程: 6.5~14.5m
- 吐出し量: 0.08~0.2m³/min

化学汚水用  
**TQ型**  
水中チタンポンプ



- 吐出し口径: 50mm
- 出力: 0.4~0.75kW
- 全揚程: 6~9.5m
- 吐出し量: 0.08m³/min

耐食用  
**SFQ型**  
水中うす巻ポンプ



- 吐出し口径: 50~80mm
- 出力: 0.4~11kW
- 全揚程: 8~36m
- 吐出し量: 0.12~0.8m³/min

### 高圧洗浄機(エンジン・モータ駆動)

ジェットポンプ  
**HPJ型**



- 吐出し量: 6.2~61.4ℓ/min
- 圧力: 4.9~19.6MPa

## 株式会社 鶴見製作所

大阪本店: 〒538-8585 大阪市鶴見区鶴見4-16-40 TEL.(06)6911-2351(代) FAX.(06)6911-1800  
東京本社: 〒110-0016 東京都台東区台東1-33-8 TEL.(03)3833-9765(代) FAX.(03)3835-8429

北海道支店: TEL.(011)787-8385  
東北支店: TEL.(022)284-4107  
東京支店: TEL.(03)3833-0331

北関東支店: TEL.(048)688-5522  
新潟支店: TEL.(025)283-3363  
中部支店: TEL.(052)481-8181

北陸支店: TEL.(076)268-2761  
近畿支店: TEL.(06)6911-2311  
兵庫支店: TEL.(078)575-0322

中国支店: TEL.(082)923-5171  
四国支店: TEL.(087)815-3535  
九州支店: TEL.(092)452-5001

[www.tsurumipump.co.jp](http://www.tsurumipump.co.jp)

●資料請求番号:161203

業界のパイオニアとしての誇りを大切に  
独自の研削・研磨・切断といしの開発に  
さらなる磨きをかけていきます。



切断といし「飛騨の匠」

Flexmind  
**RESIBON**  
日本レチボン株式会社



本社 550-0014 大阪府大阪市西区北堀江1-22-10  
TEL 06-6538-0136 FAX 06-6538-0177  
ホームページアドレス <http://www.resibon.co.jp/>  
関西営業部 TEL 06-6538-0138 FAX 06-6534-1967  
関東営業部 TEL 03-3736-6601 FAX 03-3736-6605  
名古屋営業部 TEL 052-369-5823 FAX 052-369-5825  
福岡営業部 TEL 092-915-3800 FAX 092-915-3801

●資料請求番号:161401

**TAC**

<http://www.tacgiken.co.jp/>

**省エネ・省力化を実現!!**

切削専用機を速く・安く・簡単に製作可能。  
専用機1度ご相談下さい。

**製品紹介**



**ATCスピンドルモーター**  
・多関節ロボットを使用した切削ロボットに採用実績多数!!  
・主軸形状は、BT-5・BT-15・BT-30に対応。



**DCブラシレスモーター**  
・従来比、同一出力比でフレーム外形半分を実現。コンパクト・軽量!!  
・ハイパワー・省エネを実現。



**スピンドルモーター**  
・130W~7.5Kwをラインアップ。  
・巻き線の変更が可能!!6000回転仕様や9000回転仕様も製作可能。



**高速スピンドルモーター**  
・60W~750Wまでの多彩なラインナップ。  
・インバータによる回転速度の可変が可能。範囲180~360Hz

ハイテクノロジー&サービスで応える  
(ドリルユニット) (タップユニット) (スピンドルモータ) (メカトロシリンダ)

**株式会社 タック技研工業**

〒806-0012 北九州市八幡西区陣山2丁目7番36号  
電話 (093) 661-1777 (代) FAX (093) 661-1796 ●資料請求番号:161402

**NEW PRODUCTS**

新製品情報メールマガジン、szm@ilの配信を行っております。ご希望の方は、

[www.szmono.com/enter](http://www.szmono.com/enter)



日本電産サーボ(株)

<http://www.nidec-servo.com/>

**スリップリング**

Sシリーズ

ターンテーブルの様な、連続して回転する回転体上へ、電気を供給したり、信号を取り出したりしたい時に、電線ではよじれて切れてしまいます。そんな時にスリップリングが必要になります。Sシリーズの特徴は、プラに貴金属合金線を使用し、貴金属メッキを施した集電環を使用していることです。これにより、接触抵抗値が低く、微小電流でも使用出来、映像信号から電源電流まで使用することが可能です。また、腐食しにくいことから、耐環境性に優れています。回転寿命は2000万回を保証しています。用途は監視カメラ・分析器・ロボット・包装機器・遊戯機器・省力機器等に最適です。

●資料請求番号:161501



SMC(株)

<http://www.smcworld.com>

**Sカプラー**

KK130シリーズ

圧力損失低減により省エネ・コストダウンを実現できる流体継手(クイックジョイント)です。圧力損失が従来品(KK13シリーズ)に比べて小さいため、エアローでの使用時、入口圧力を下げても出口圧力や流量が同等になります。空気消費量の削減ができ、コンプレッサの消費電力の低減により、工場規模でみると大きなコストダウンが可能です。ワンタッチ管継手付タイプも標準ラインアップしました。また、ロック機構付を標準でご用意し、不意な衝撃などによる離脱を防止できます。ロック機構はディテント付スリーブのためロック位置、解除位置を保持でき、ロック位置マークが見えない場所でも着脱が簡単に行えます。

【特長】

- ① Cv値39%アップ (ねじR1/4タイプ従来品比)
- ② プラグ挿入力22%(20N)低減 (0.5MPa時従来品比)
- ③ 軽量14%(12g)削減 (従来品比)

●資料請求番号:161503



ワンタッチ継手タイプ

SMC(株)

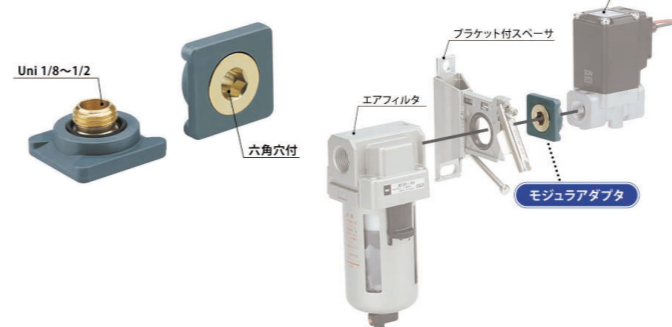
<http://www.smcworld.com>

**モジュラアダプタ**

E210/310/410 シリーズ

エアコンプレッションだけでなく、2ポート弁など他製品とのモジュラ結合が容易に可能です。製品の向きも自由に固定が可能です。また、異なるサイズの機器の接続も可能です(例:AF30+ARG20)。接続機器を回転することなく接続・脱着ができ、継手、チューブ等の配管が不要となり、省スペース、配線工数の削減ができます。

●資料請求番号:161505



Uni 1/8~1/2

六角穴付

エアフィルタ

モジュラアダプタ

SMC(株)

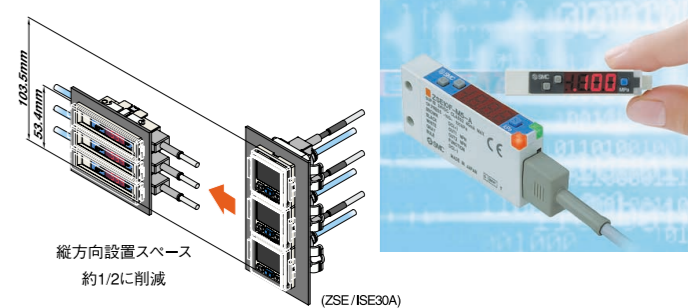
<http://www.smcworld.com>

**薄形デジタル圧カスイッチ**

ZSE10(F)/ISE10シリーズ

薄形9.8mmで縦方向が約1/2、奥行も26.1mmと設置スペースが削減できる薄型デジタル圧カスイッチです。マスタ側(コピー元)センサの設定値をスレーブ側センサへ最大10台まで同時コピーができ設定工数の削減や設定値の入カミスを低減します。インジケータランプ表示で吸着圧(緑点灯)と真空破壊圧(赤点灯)の確認が一目で可能となり、多方向からの視認性が向上しました。取り付けは直接取付、パネルマウント、DINレール取付から、配管は2方向から選択可能です。

●資料請求番号:161502



縦方向設置スペース 約1/2に削減

(ZSE/ISE30A)

SMC(株)

<http://www.smcworld.com>

**ベース配管形5ポートソレノイドバルブ**

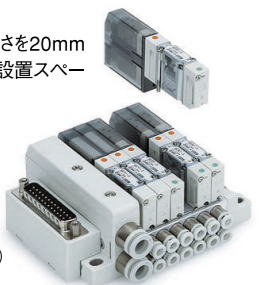
S0700シリーズ

スリムでコンパクトなプラグインマニホールドです。高さを20mm低減(プラグインマニホールド分割形ベース比較)し、設置スペースが45%(4連マニホールドの場合)減りました。

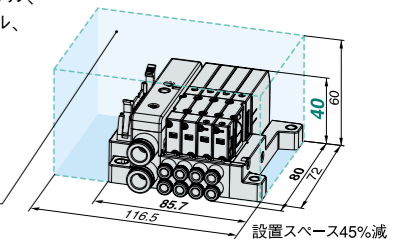
【仕様】

- ・消費電力0.35W
- ・サイレンサ内蔵(オプション対応)
- ・φ6/φ8ワンタッチ管継手対応(P、Rポート)
- ・φ2/φ3.2/φ4ワンタッチ管継手対応(A、Bポート)
- ・クリップを外すことで継手サイズの変更が可能
- ・配線:Dサブコネクタ、フラットケーブル、PCWシステム対応フラットケーブル、シリアル伝送システム(EX510)

●資料請求番号:161504



プラグインマニホールド分割形ベース



設置スペース45%減

三菱樹脂の**ヒシコンテナ**

**三菱樹脂**

**NEW 底面強化コンテナ登場!**  
〈特許申請中〉

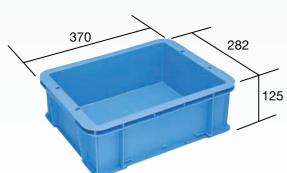
~工業用部品箱に適しています~

**特長**

- ・剛性を上げる為の幅広リブを設置。(幅広リブ部は中空構造)
- ・CAE解析を利用した最適な底面リブ設計。

**S-9GA**

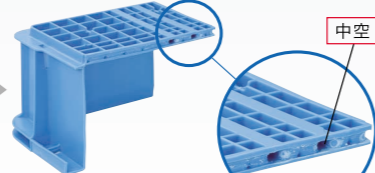
在庫色: GY B Y



有効内寸: 310×235×104 材質: PP



〈底面〉



中空

**S-9GA用蓋 専用ロック付きフタ**

スライドロックで本体に固定できます。



材質: PP 在庫色: GY B Y

■カラーバリエーション

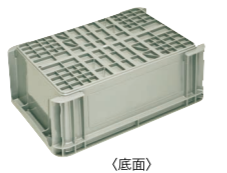


**S-10GA**

在庫色: GY



有効内寸: 338×228×122 材質: PP



〈底面〉



1. コンテナ使用に当たっては破損防止と作業の安全上、コンテナ容量1L当り1kg、最大20kg以内でご使用ください。
2. 性能はご使用方法・条件により異なりますのでご使用の際は弊社担当者までお問合せをお願い致します。

三菱樹脂株式会社 三菱樹脂のホームページアドレス <http://www.mpi.co.jp>

関東支社 (東日本地区担当) 103-0021 東京都中央区日本橋本町1-2-2 三菱樹脂ビル ☎03(3279)3422(直通)  
中部支社 (西日本地区担当) 450-0002 愛知県名古屋市中村区名駅3-28-12 大名古屋ビル ☎052(565)3729(直通)

マテハンツールのホームページアドレス <http://www.hishicon.com/>

●資料請求番号:161403



# 赤外線サーモグラフィ FLIR i シリーズ

## 熱画像による温度計測

- 工場設備の保守点検に!
- 品質管理・研究開発に!

### FLIR i5

メーカー希望小売価格  
¥450,000(税別)



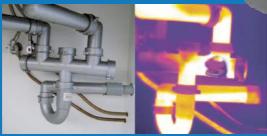
# 60

50/40

メーカー希望小売価格  
¥660,000(税別)より

▼電気設備の診断

▼パイプのつまり診断



<http://jp.yamatake.com/ys/>

●資料請求番号:161601

本社 〒170-8462 東京都豊島区北大塚1-14-3 大塚浅見ビル  
東京本店 (03)5961-2164

- |                      |                     |
|----------------------|---------------------|
| 大阪支店 (06)7668-0022   | 新潟営業所 (025)364-2726 |
| 名古屋支店 (052)380-4929  | 静岡営業所 (054)272-5300 |
| 九州支店 (093)588-1023   | 諏訪営業所 (0266)75-8001 |
| 神奈川支店 (046)228-1530  | 神戸営業所 (078)926-1122 |
| 茨城営業所 (029)273-8887  | 神戸営業所 (082)535-0017 |
| 北関東営業所 (0276)30-2072 | 鳥取営業所 (0942)84-4331 |



## 新製品

# ストロングライト13Wタイプに「二重絶縁回」タイプ登場

## 防塵・防滴の保護等級はIP66

### 消費電力は白熱球の1/4

### 白熱電球60W相当の明るさ

#### SL-13TW-5

- ポリカーボネート外筒
- SVCTコード 5m



#### SL-13TWE-3

- 耐薬品性特殊プラ外筒
- ハンド・機械取付兼用
- 耐油性コード 3m



## 嵯峨電機工業株式会社

<http://www.sagaden.co.jp/>

本社 〒145-0076 東京都大田区田園調布南10-5  
TEL.(03)3759-8261 FAX.(03)3756-2131

名古屋営業所 〒463-0087 名古屋市守山区大永寺町41  
TEL.(052)796-1511 FAX.(052)796-2151

大阪営業所 〒556-0024 大阪市浪速区塩草3-4-4  
TEL.(06)6561-4571 FAX.(06)6562-4694

●資料請求番号:161602

## NEW PRODUCTS

新製品情報メールマガジン、szm@ilの配信を行っております。ご希望の方は、

[www.szmono.com/enter](http://www.szmono.com/enter)



### 甲南電機(株)

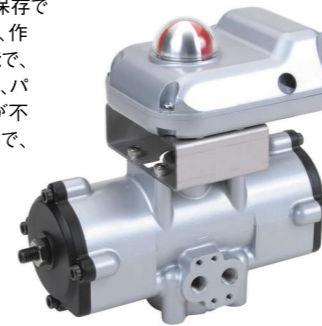
<http://www.konan-em.com>

#### 作動状況確認ユニット

#### FSU1000

揺動型ロータリーアクチュエータの回転作動のムラを検出し、揺動角中間部の作動異常を確認することができる作動状況確認ユニットです。基準データとの相違をCPUで確認し、許容値を超える場合にはエラー信号を出力します。メモリ機能を搭載しているため、過去1000回分(500往復)のデータを保存できます。また、パソコンと接続すれば、作動状況をモニターで確認することが可能で、赤外線通信機能を搭載しているため、パソコンとの通信に面倒な配線接続が不要です。外部電源はDC24V(0.2A)で、回転角度:90°です。

●資料請求番号:161701



### シュマルツ(株)

<http://www.schmalz.co.jp/>

#### 薄鋼板搬送用真空パッド

#### SAXTシリーズ

プレスライン等での高速鋼板搬送を目的に、独自の新技术“ブレーキフット”を採用しており、これまでにない強力な保持力を発揮します。吸着面の凹凸デザインによって、油膜の張った滑りやすい薄鋼板をしっかりとグリップするとともに、接地面積を拡大させるため、薄いワークの変形を防ぎます。また、異なる3種類の特殊な耐油ゴムを組み合わせることで、滑りにくく、さらに長寿命になりました。これにより、吸着ミスが起こりやすいプレス間での高速搬送等においても従来の汎用型サクシオンカップに比べて非常に安定した吸着を実現します。取り付け後は、中心部のニップルを緩めるだけでパッド部分のみの交換が可能であり、作業時間の短縮に加え、貴社のリサイクル活動に大きく貢献します。

●資料請求番号:161703



プレスラインでの吸着搬送イメージ

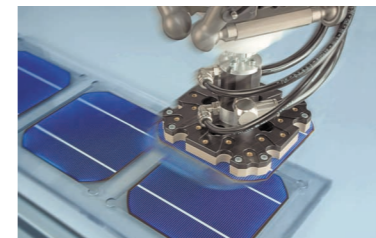
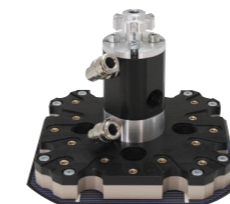
### シュマルツ(株)

<http://www.schmalz.co.jp/>

#### シリコンウェハー・セル用真空グリッパー SWGシリーズ

太陽電池に用いられるシリコンウェハーおよびセルの搬送に特化した新製品です。吸着面のサイズが単結晶および多結晶シリコンとほぼ同等であり、ワークに対して偏りなくフラットに吸着します。そのため高速搬送の際も、的確に吸着し、変形・破損を防ぎながらの搬送が可能です。グリッパーの表面は非常に耐久性が高いPEEK樹脂をはじめとする3種類の材質から選択できます。また、吸着時のエア消費量が38L/minと少ないため、ランニングコストの削減に繋がります。エアの排出は配管によって任意の場所に設置できるため、クリーンルーム内での使用にも適しています。真空発生器を搭載してなお重量はわずか320~450gと軽量でロボットの負担にならず、1秒間に1サイクルという高速搬送に対応し、生産性向上に大きく貢献します。

●資料請求番号:161705



シリコンセルの搬送イメージ

### 甲南電機(株)

<http://www.konan-em.com>

#### 高乾燥エア対応空気圧機器

#### 電磁弁・シリンダ

大気露点が-40℃以下の乾燥圧縮空気でも通常のエアラインと同等の耐久性を発揮できる高乾燥エア対応空気圧機器をラインアップしました。高乾燥エアは主に計装ラインで使われていましたが、今では動力用空気圧ラインにも使用されるようになりました。これに対応していない機器では、①揺動抵抗の増加②摩耗の増加③かじりの発生など、空気圧機器の寿命が低下します。高乾燥エア対応空気圧機器は、表面改質パッキンや特殊グリースを採用することにより耐久性を向上させました。

●資料請求番号:161702



### シュマルツ(株)

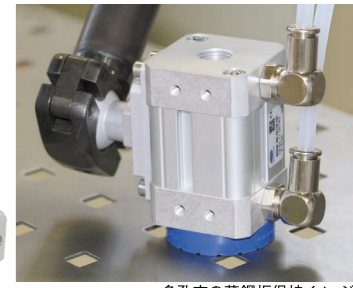
<http://www.schmalz.co.jp/>

#### 鋼板搬送用マグネットグリッパー

#### SGMシリーズ

磁石によってワークを保持するため、多孔穴の薄鋼板(プレス部品)や複雑な形状部品などの搬送に最適です。磁石には永久磁石を採用しており、電気配線が不要でエアの配管だけでご使用頂けます。エアの消費は真空機能の切り替え時のみのため、電磁石使用時よりも省エネルギーでの搬送が可能です。永久磁石は周りを磁化しないため、接触面に鉄粉を残さず、付着した鉄粉の擦れによって生ずる傷も防ぎます。また、ワークの保持・開放はエアに加えて真空発生器での制御も可能です。磁石の位置は切り替え時の状態で保持されるため、停電時にもワークを落下させません。この度のリニューアルでは、新たに摩擦増加用のリングを装着することにより、接触面の横滑りを軽減しています。そのため、水平方向の保持力が更に強化されました。

●資料請求番号:161704



多孔穴の薄鋼板保持イメージ

### エクセン(株)

<http://www.exen.co.jp/>

#### エアピストンバイブレータ

#### EPV12

エアピストンバイブレータの最小モデルです。質量0.23kgと軽量で従来機種では強すぎて対応の難しかった小型のホッパー、タンク、配管シュートの付着閉塞防止機器として高い性能を発揮します。なお、閉塞防止機器としてはノッカーもありますが、ピストンバイブレータは特に低騒音で環境にやさしい現場に有効です。また、従来どおり振動輸送の振動フィーダや充填・拡散など、振動テーブルなどの振動源として使用することができます。空気圧の変更だけで振動数、起振力を可変することができ、取り付け物の条件が多少異なった場所でも空気圧の変更だけで機種の統一ができます。一般産業機械分野から食品・化学業界での用途に幅広く使用できます。

●資料請求番号:161706



### ベルト式浮上油回収装置

# スーパースキーマー

## 環境に優しい 高性能な浮上油回収装置

### 特長

- 構造が簡単で、しかもコンパクトな設計で故障知らず
- 高性能な親油性のあるベルトを採用し、その耐熱性は抜群です
- 浮上油引き寄せ機構付(特許出願中)で抜群の浮上油回収能力があります
- 液面調整機構付、油水分離槽付

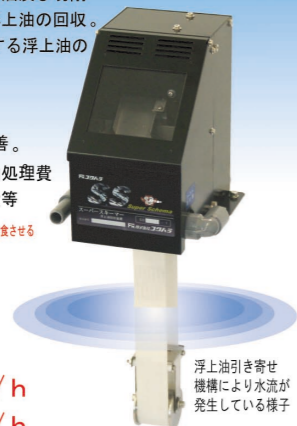
### 用途

- コンプレッサドレンに浮上する浮上油の回収。
- ビッドに浮上している工作機械用潤滑油及び切削油、油圧作動油、工業用洗浄液等の浮上油の回収。
- NCマシン等の水溶性クーラントに浮上する浮上油の回収。

### 効果

- 腐敗による悪臭防止、作業環境の改善。
- コストの削減: 切削・洗浄液費、廃油処理費、産廃費、油剤交換の人員費、吸油剤費等

注) スーパースキーマーの部品(ベルト、ウエイトプリー等)を高湿及び腐食性液体に使用することはできません



形式:SS154-1



〒246-0025 横浜市瀬谷区阿久和西1-15-5  
TEL 045(363)7373(代表) FAX 045(363)6275  
URL <http://www.fukuhara-net.co.jp>  
E-mail: [eiigo@fukuhara-net.co.jp](mailto:eiigo@fukuhara-net.co.jp)

●資料請求番号:161603

# 吊りパレット

## 吊り上げ作業効率の向上を図り、資材の積み下ろしを安全に行うことができます。



表面処理は溶融亜鉛メッキ仕上げ(クロムフリー)



車輪付タイプ

折りたたみ時

建築資材の積み降ろし

保管時

## Metal One

### 株式会社 テイモ

本社・工場 大阪市鶴見区今津南3丁目4番10号  
TEL (06)-6961-5171 FAX (06)-6961-5170

東京営業所 東京都北区赤羽南1丁目19番8号KMビル3F  
TEL (03)-3903-2171 FAX (03)-3903-2172

<http://www.teimo.co.jp>

●資料請求番号:161604

除塵・除水・除油・除臭・除菌・除微粒子  
**コンピュータ AIRX<sup>®</sup> フィルター**  
 適用コンプレッサ 0.35 ~ 46m<sup>3</sup>/min まで対応 84機種

**HACCP対応 食品製造業に最適な除菌フィルター** 中小企業庁長官賞受賞商品

除菌フィルターを過る前 (培養試験) → 除菌フィルターを過る後 (培養試験)

圧縮空気中の塵埃・水分・微粒子・臭気細菌の除去

- ・Pシリーズ (プレ)
- ・Sシリーズ (スーパ)
- ・Mシリーズ (ミスト)
- ・Cシリーズ (活性炭)
- ・Gシリーズ (除菌)

□プレフィルター	.....3ミクロン	13機種
□スーパーフィルター	.....0.1ミクロン	13機種
□ミクロミストフィルター	.....0.01ミクロン	13機種
□活性炭フィルター	.....0.01ミクロン	13機種
□除菌フィルター	.....LRV値≧7以上	12機種

**除菌** フィルターエレメント (LRV 値≧7)  
 除菌フィルターをご検討ください。

最高の設備で、より安全に、より確実にするために

**FR株式会社** 〒246-0025 横浜市瀬谷区久和道 1-15-5  
 TEL 045(363)7373(代表) FAX 045(363)6275  
 URL <http://www.fukuhara-net.co.jp>  
 E-mail: eigy@fukuhara-net.co.jp

●資料請求番号:161801

**エバラ 水冷式ポンプコントローラ**  
 ヘルツフリー **Hzfree** コントローラ

簡単操作で省エネルギーを実現!

省エネ提案

ポンプ設備で35%の省エネが可能です。  
 ※ポンプ専用開発されたHzfreeコントローラで省エネを実現!

必要以上の水が溢れませんか?  
 リバース流量を調整していませんか?  
 Hzfreeコントローラは3つのダイヤルでポンプを最適運転にセッティングします。

**荏原テクノサーブ株式会社**  
 東京支社 〒144-8677 東京都大田区羽田5-1-13 ☎(03)3743-3860  
 大阪支社 〒555-0001 大阪市西淀川区佃4-7-3 ☎(06)6478-4496  
 中部支社 〒451-0044 名古屋市中区栄2-22-7 ☎(052)569-5311  
 その他、支店・営業所・出張所 72箇所 ●資料請求番号:161802

**Showa** <http://www.showadenki.co.jp>

**ミストレーサ<sup>®</sup> は、**  
**工作機械等から出るミストが起こす、悪影響を解決します。**

現場確認 → ご提案 → 据付 → アフターフォロー

**メンテナンス減シリーズ CRXタイプ**  
 (0.4~2.2kWまでラインアップ)

●資料請求番号:161803

導入からアフターフォローまで全国の営業スタッフが迅速に対応します。

送風機・ミストレーサ・集じん機の技術的なご相談は <http://www.is-kobo.com> 風力のis工房

**昭和電機株式会社**  
 本社:〒574-0052 大阪府大東市新田北町1番25号

●東京支店 ☎03(3884)3201 ●名古屋支店 ☎052(821)1211 ●大阪支店 ☎06(6932)1221  
 ・仙台・北関東・厚木・静岡・金沢・岡山・福岡・昭和電機札幌(株)

**NEW PRODUCTS** 新製品情報メールマガジン、szm@ilの配信を行っております。ご希望の方は、  
[www.szmono.com/enter](http://www.szmono.com/enter)

(株)堀内機械 <http://www.horiuchi.co.jp>  
**エアードロプスタ** KHB

空気圧のみで、大容量の油量と高出力の油圧を発生させる事が可能な油圧発生装置です。空圧回路中に油圧ポンプ等は必要でなく、ソレノイドバルブを設置するだけで、油圧シリンダを使用することが可能です。

**【特長】**  
 ①オリジナル構造により、空気の混入や空気抜きは一切不要  
 ②油温の上昇が無く、安定した作動  
 ③空気圧を変えるだけで油圧を無段階に変更可能  
 ④少ない空気消費量で高出力を発生  
 ⑤シンプルな構造により省スペース

●資料請求番号:161901

アプライドパワージャパン(株) <http://www.apj.ne.jp>  
**軽量アルミ手動油圧ポンプ** P32-APJ, P72-APJ

単動シリンダ用の超軽量アルミ合金製手動油圧ポンプの2機種をラインアップしました。ポンプ本体は腐食に強いアルミ合金を使用しており、そして従来のスチール製手動ポンプと同様の耐久性を持たせるため、ポンプのプランジャー部にスチールを採用しました。2機種のポンプは作業効率の良い2段吐出型ポンプです。アルミ製のポンプレバーはワンタッチで固定でき、携行用ハンドルとしても使用できます。更にタンク油量も、独自のオイルゲージの採用で容易に確認できます。エナバック軽量アルミ単動シリンダのポンプに最適です。

●資料請求番号:161902

仕様表

型式	吐出圧力 (MPa)		有効吐出油量 (cm <sup>3</sup> )	封入油量 (cm <sup>3</sup> )	質量 (オイル含む) (kg)
	低圧段	高圧段			
P32-APJ	1.4	70	500	650	約4.0
P72-APJ	1.4	70	850	1000	約5.2

アプライドパワージャパン(株) <http://www.apj.ne.jp>  
**カバー付単動シリンダ** RCS-101/201/302-CV

溶接作業で油圧シリンダを使う作業者の強い要望で開発され、作業効率の向上とシリンダ寿命の長期化で経費効率もアップします。スチール製のシリンダカバーは溶接作業時のスパッタや熱からシリンダを守ります。シリンダストロークは単動シリンダのスプリングで戻ります。エナバック油圧ポンプ、ホースでご使用ください。最高使用圧力は70MPaです。

●資料請求番号:161903

品番 能力 (kN) 受圧面積 (cm<sup>2</sup>) 必要油量 (cm<sup>3</sup>) 注) 外力 (N)

RCS-101-CV	101	14.4	55	150
RCS-201-CV	200	28.6	126	200
RCS-302-CV	293	41.8	260	300

注) このシリンダは単動バネ戻り式ですが、プランジャを完全に戻すには上表の外力が必要です。(内径φ8、長さ1.8mのホース接続時)

アプライドパワージャパン(株) <http://www.apj.ne.jp>  
**エア駆動油圧ポンプ** ZA4シリーズ (防爆型)

火気や電気スパークなどにより爆発の危険性がある環境で使用できる、欧州防爆規格ATEX95認証の製品です。3kWのロータリーエアモータを搭載した、高低圧2段吐出型油圧ポンプです。手動油圧切換弁に付属した圧力調整弁により、外部から適正な油圧の圧力調整ができます。オプションの熱交換機は、ポンプの凍結を防ぐために排気を暖め、更に作動油を冷却することができます。全モデルのリザーバータンクには油面計が標準で付属しています。4型式のモデルにオプションを準備していますので、用途に合わせて選択してください。

**【仕様】**  
 吐出量 (ℓ/min): 低圧13.93、高圧1.31 (エア圧力0.7MPa時)  
 タンク油量 (ℓ): 10または20  
 最大エア消費量 (ℓ/min): 2840

●資料請求番号:161904

アプライドパワージャパン(株) <http://www.apj.ne.jp>  
**ロータリーエアモータ駆動式油圧ポンプ** XAエアポンプ

人間工学により生み出されたデザインは、操作が簡単で非常に楽に作業ができます。ペダル操作だけで圧力制御・流量制御を可能にしました。小型高効率のロータリーエアモータを初めて採用することで、脈動の抑制、そしてスムーズな吐出で大きな容積効率を得ることができ、同クラス最高の吐出流量を実現しました。全ての機器が軽量でコンパクトな本体に備わっており、耐久性に優れたポンプの低価格化を可能にしました。単動・複動シリンダ用8機種のポンプを準備しました。

●資料請求番号:161905

最高使用圧力 (MPa)	吐出量 (L/min) 無負荷 70MPa	バルブ機能	供給エア圧力 (MPa)
70	2 0.25	押し保持戻り	0.2~0.85

(株)コスメック <http://www.kosmek.co.jp/>  
**連続吐出型 油圧ブースタ** AU

ノンリークタイプの油圧ブースタです。ジグ内に設置しやすいコンパクトボディです(設置スペース□45×143mm)。一次側供給圧力を、バイパスとピストン往復運動で増圧し、二次側に吐出します。連続吐出のため二次側容量に制限がありません。インライン配管形及びモジュラー形 (ISO4401-03に準拠) を用意し、使用条件に最適な選択が可能です。配管形は2倍、3倍、5倍の増圧比を標準ラインアップ(※モジュラー形は2倍のみ)しています。

**【仕様】**  
 ・一次側供給圧力: 3~12.5MPa (2倍) ・ 2~8.4MPa (3倍) ・ 2~7MPa (5倍)  
 ・最小通路面積: 9.1mm<sup>2</sup>  
 ・使用温度範囲: 0~70℃  
 ・使用流体: ISO-VG-32相当一般作動油

●資料請求番号:161906

インライン配管形  
 モジュラー形

DAIKIN

天井埋込カセット形エアコンに、  
業界初のフィルター自動清掃機能を搭載！  
今まで大変だった高いところのフィルター清掃も、  
これからは簡単ラクラク！

自動でおまかせ！

店舗・オフィスに




毎日フィルターを自動清掃  
ホコリ回収は1年に約1回  
脚立不要で回収は簡単  
(パネルのホコリ回収口に掃除機のパイプを差し込んで吸引)

クリーン ZFA SQ  
毎日きれいなフィルターで年間電気代約10%節約

・エアコン写真はパネル部分を透かした状態のものです。

住宅に

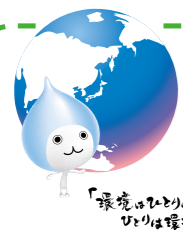


リモコンでダストボックスが降ろせます

天井埋込カセット形 (シングルフロー)  
うるる と うるる

- ・約1日1回、自動でお掃除。ホコリ回収は約2年に1度だけの手軽さ。
- ・ダイキンだけの「うるる加湿」搭載！
- ・業界初の「フラットパネル」採用！

フィルター清掃は



## CO<sub>2</sub>排出権をセットにした エアコンリースが新登場！

ダイキン省エネエアコンを  
リースで導入いただいた時、CO<sub>2</sub>排出量を算出し、  
その排出権もリースに割当てることができます。

温室効果ガス削減目標達成に貢献します！

ダイキン省エネエアコン1馬力あたりのCO <sub>2</sub> 排出量割当	ZEAS-Q : 0.25トン
	ビル用マルチ : 0.37トン
	設備用ZEAS : 0.34トン
	ホットエコビルマル : 0.34トン
	中温用ZEAS : 0.38トン
	冷蔵用ZEAS : 2.12トン

ダイキン空調大阪株式会社 〒556-0011 大阪市浪速区難波中二丁目10-70  
なんばパークス パークスタワー12F

ダイキンコンタクトセンター  
お客様総合窓口



全国共通フリーダイヤル 0120-88-1081

●資料請求番号:162001

ダイキンエアコンホームページ

<http://www.daikin.co.jp/aircon/>

NEW PRODUCTS

新製品情報メールマガジン、szm@ilの配信を行っております。ご希望の方は、

[www.szmono.com/enter](http://www.szmono.com/enter)



HAWE大同ハイドロリック(株)

<http://www.hawe.de>

コンパクト油圧ユニット

KA, HK, HC

様々な用途に対応する小型軽量の油圧パッケージです。多彩なラインナップから最適なタイプをご提案することで、ライフサイクルコスト全般の低減に貢献します。

【特長】

- ①ポンプ間欠運転回路を構成、消費電力91%削減の実績
- ②無駄な発熱をおさえてタンク油量を大幅に低減
- ③コンパクトなため限られたスペースにも収納可
- ④省配管なバルブ配置で油漏れリスクを低減
- ⑤最大定格70MPa、高圧化でアクチュエータを小型化可能

【採用事例】

工作機械、油圧工具、新エネルギー設備

●資料請求番号:162101



昭和電機(株)

<http://www.showadenki.co.jp/>

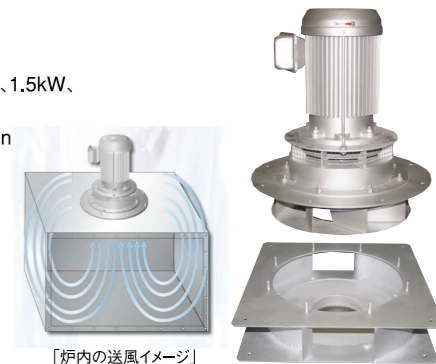
攪拌・循環用耐熱型電動送風機 ダブルボリューム WEシリーズ

送風吐出口が2箇所あるため、炉内を均一に攪拌・循環することができます。攪拌・循環用に開発したケーシングの採用で、送風機の効率がアップし、炉内温度のムラの改善や、昇温・冷却時間の短縮に貢献します。断熱材(セラミックファイバー)と中間冷却ファンの2重構造により、断熱と冷却を行うため、モータ軸直結が可能となり、冷却装置も必要ありません。用途は半導体製造装置、食品機械、焼成炉、焼付け塗装炉に最適です。

【仕様】

モータ出力:0.4kW、0.75kW、1.5kW、  
2.2kW、3.7kWの5機種  
最大風量:19~83.5m<sup>3</sup>/min  
最大静圧:1.10~3.65kPa

●資料請求番号:162102



「炉内の送風イメージ」

山洋電気(株)

<http://www.sanyodenki.co.jp/>

冷却ファン

San Ace 92 GAタイプ

業界トップの高風量・高静圧・省エネルギー・低騒音を実現した92mm角×25mm厚の冷却ファンです。従来品に比べ、最大風量は約25%、最大静圧は約58%向上しながらも、同風量時の消費電力は約17%低減しました。定格電圧はDC12Vまたは24Vで、それぞれ3種類の回転速度を揃え、6機種をラインアップしています。通信装置、サーボ、ストレージ、電源装置などの装置の冷却に最適です。外部からファンの回転速度をコントロールできるPWMコントロール機能付きです。

●資料請求番号:162103



山洋電気(株)

<http://www.sanyodenki.co.jp/>

冷却用プロア

San Ace B97

同サイズで業界トップの高風量・高静圧・省エネルギーを実現した97mm×33mm厚のプロアです。従来品に比べ、最大風量は約18%、最大静圧は約68%向上しました。同サイズで業界トップの低消費電力38.88Wを実現し、省エネルギーに貢献します。定格電圧DC12Vと24Vの2機種をラインアップしました。通信装置、サーボ、ストレージ、熱交換器、空気清浄機やコピー機の装置内部の冷却に最適です。外部からファンの回転速度をコントロールできるPWMコントロール機能付きです。

●資料請求番号:162104



日東工器(株)

<http://www.nitto-kohki.co.jp/>

リニアコンプレッサ・真空ポンプ

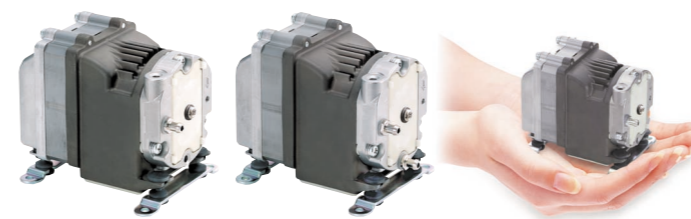
DAH102, DVH130

独自のインバータ内蔵で、DC電源(DC24V)に対応したリニア駆動フリーピストン方式の機器組込み用コンプレッサと真空ポンプです。小型/軽量、高効率、省エネ、長寿命(1万時間)、静音化を実現しました。医療・美容・理化学・気体分析装置などの機器組込み用圧縮空気源として、いろいろな用途に活用できます。

【使用条件】

- ・使用環境温度: 0~40度
- ・使用環境湿度: 30~85%

●資料請求番号:162105



DAH102

DVH130

(株)ベッセル

<http://www.vessel.co.jp/>

静電気除去トップファン

3F-12

強力120mm角ファンを3機搭載し、さらに直進型・拡散型2種類のフロントカバーをファンの前に配置することにより効率よくイオンエアを搬送します。5.4kgと軽量のため、セル生産台や部品棚上部に設置でき、作業スペースや部品棚一面の広いエリアを高速に除電することが可能です。容量結合方式の針電極プレートは±5V以内の安定したイオンバランスを発揮します。針電極プレートは本体から着脱可能なため、作業環境を汚さずに掃除メンテナンスができます。またDC24V 300mAのサービス電源を使用することができ、外部警報信号と併用すれば警告時にブザーやライト等を作動させることが可能です。

●資料請求番号:162106



天吊り使用に最適な軽量ファン



(株)ベッセル http://www.vessel.co.jp/

静電気除去ACパルスイオンバー(電源外置タイプ) SHシリーズ

電源を外置きにし、スリムに設計されたバータイプ除電器です。フィルムスリッターや製菓・食品包装機などで静電気帯電が生じた場合、フィルムが装置に巻き込み、製菓や食品の位置決め不良、ホコリの混入など様々な静電気問題を引き起こします。静電気除去ACパルスイオンバーSHシリーズは、このような装置内の狭い箇所での設置を考慮。電源部を外置き別ユニットにすることで除電バー本体をスリム化しました。ボディには無風から最大0.5MPaまでのエア入力が可能で除電対象物までの距離や使用用途によって使い分けすることが可能です。アシストエアには窒素ガスも使用することができ、クリーン環境下での使用にも最適です。また電源ユニットにはパルス比調整機能を付加し、様々な使用環境に対応できるように考慮しています。



日東工器(株) http://www.nitto-kohki.co.jp/

ブレードホース用 TSPカブラ

ナットを端面まで締め付けるだけでホースバンド不要でブレードホースを簡単・確実に装着に取り付けが可能です。これまでのホースバンドによる固定と比べ、操作性、耐久性、シール性に優れており、長寿命化を実現します。ホースバンドのような鋭利な引っ張りがなく安全にご使用できます。工作機械の切削油の供給、各種装置の冷却水の配管などブレードホースを利用する際の接続・分離作業を効率よく行うのに最適です。既存の「TSPカブラ」との接続も可能です。



(株)パトライト http://www.patlite.co.jp/

LED積層信号灯付きMP3音声合成報知器 LKEH-FV シグナルタワー

離れた場所からも良く見え、さらに大音量を発するホーンを内蔵したLED大型積層信号灯です。大型機器など高所に設置されることを考慮した十分な明るさが得られ、保護特性IP53で、水気や塵埃の多い工場でも使用できます。ボリューム、選択スイッチ、SDスロットを前面に配置し、設置後でも設定変更が容易に行える構造にしました。欧州RoHS指令に対応し、24V仕様はCE規格にも準拠しており、グローバルにお使いいただけます。光ユニットのカラーは赤、黄、緑、青、白をご用意しています。メッセージはSDカード(別売)を使って簡単に書換えを行うことができます。



SMC(株) http://www.smeworld.com

電動スライドテーブル LESシリーズ

コンパクト・省スペースの電動スライドテーブルをラインアップしました。

- 【特長】
- ①コンパクト・省スペース(SMC従来品体積比61%減)
  - ②タクトタイムの短縮 最大加速度:5,000mm/s<sup>2</sup> 最大速度:400mm/s
  - ③繰返し位置決め精度:±0.05mm以内 位置決めパターン点数:64点
  - ④通し穴取付とボディタップ取付の2方向からの取付が可能
  - ⑤システム構成機器  
コントローラ(LECシリーズ)、アクチュエータケーブル(可動ケーブル)、I/Oケーブルを用意  
PC設定ソフトウェア/CD-ROM、ティーチングボックスをオプションで用意



アプライドパワージャパン(株) http://www.apj.ne.jp

ジャーナルジャッキ A1510C~A5010B

手動で操作できるスクリュ式ジャッキです。ハンドル操作が軽く、スムーズにストロークさせることができます。ジャッキアップされた荷重はメカ的に保持されますので、上昇・下降させたストロークが移動する心配はありません。過酷な用途でも安全に使用できる、耐久性に優れた構造のメカニカルジャッキです。ジャッキ本体は鉄製と、軽量のアルミ製の2種類ありますので、用途に合わせて選んでください。

●資料請求番号:162204

材質	型式数	揚力kN(TON)	揚程(mm)	質量(kg)
鉄製	4型式	222~445 (22.2~44.5)	102~127	19.5~36.3
アルミ製	4型式	133~445 (13.3~44.5)	102~229	12.7~27.7

(株)パトライト http://www.patlite.co.jp/

耐由型光拡散タイプLED照明 CLT PATLED's

工作機械や自動車製造業等での使用を想定したLED照明で、ボディは、油などの浸入を防ぐ保護等級「IP66G/IP67G」を達成しました。加工液(クーラント)として使われる、水溶性油系のシンセティック(化学合成油)にも対応しています。内部の完全防護はもちろん、外部は材質劣化の少ないアルミ製ボディ・フッ素ゴムパッキンを採用し、耐久性も高めています。高輝度な照射により、作業領域をしっかりと照射したいマシニングセンターや、陰影をより細部まで映し出したい画像検査、半導体製造装置・クリーンルームなどの用途に適しています。高周波タイプのインバータがなく、ちらつきによる眼精疲労や回転物に見誤りを防止します。



POWER MAX<sup>®</sup>  
パワーマックス  
圧縮エア増圧装置

最高増圧力 1.6・2・3MPa

電気を使用せずに低圧の圧縮空気を使用し、吸入圧力の2倍、4倍、6倍の高圧の圧縮空気を作り出す増圧装置です。



SUS製10ℓタンク付・ミストフィルター付・減圧弁付

必要な箇所のみを高圧化することができる省エネ製品です。

FK株式会社 http://www.fkuhara-net.co.jp  
TEL 045(363)7373(代表) FAX 045(363)6275  
URL http://www.fkuhara-net.co.jp E-mail: eigo@fkuhara-net.co.jp  
●資料請求番号:162301

世界の変化とニーズに  
応える 価値の創造

ニッチ  
さらなる進化を遂げ、工場・建築現場から、  
ご家庭・ホビーまで、幅広く使用可!

小形電気チェーンブロック RC2

タテ・ヨコ・ナメの万能機がよりグレードUP! ●特長

- 家庭用電源で簡単に使用できる。バッテリー専用タイプ(DC24V)は、車などのバッテリー電源で使用いただけます。
- つり代を有効に使えるフック間最小距離と、定格荷重のアップ(250kgモデル)によりさらに使いやすくなりました。
- 新たに490kgモデルをラインアップしました。
- ギヤおよびメカニカルブレーキはオイルバス方式のため、耐摩耗性に優れ高寿命。
- フリクションラッチ式過巻防止装置を標準装備。
- 2速形は、速度の切り替えが簡単。また、オプションとして速度変更が行えるタイプもご用意しています。
- 防雨性の向上  
従来製品(当社比)に比べ水などの侵入が少ない!

- 電気チェーンブロック
- 小形電気チェーンブロック
- 電動トロリ
- チェーンブロック
- クレーンサドル
- トロリ
- 天井クレーン
- ジブクレーン
- レバーホイスト
- ポリスリング
- チェーンスリング
- 鉄道保線機器
- その他特殊運搬機器
- ハンドクレーンシステム

株式会社 ニッチ ISO9001 ISO14001 認証取得

〒578-0924 東大阪市吉田4丁目7番17号  
電話(072)961-2185 FAX.(072)961-3068 ●資料請求番号:162302  
E-mail info@nitchi.co.jp http://www.nitchi.co.jp/

札幌営業所 電話(011)721-5550 E-mail sapporo@nitchi.co.jp  
東京営業所 電話(03)3633-8611(代) E-mail tokyo@nitchi.co.jp  
北陸駐在 電話(076)231-2792 E-mail toyama@nitchi.co.jp  
名古屋営業所 電話(052)896-9191(代) E-mail nagoya@nitchi.co.jp  
大阪営業所 電話(072)961-2181(代) E-mail osaka.branch@nitchi.co.jp  
広島駐在 電話(082)532-6315 E-mail hiroshima@nitchi.co.jp  
九州営業所 電話(092)621-0515(代) E-mail hakata@nitchi.co.jp

ANEST IWATA

ドレンの処理でお困りですか?  
オートドレンディスチャージャ  
ADD-30S  
~コンプレッサのタンクに溜まったドレンを自動的に排出します~

- ◆省エネ設計で無駄なエア放出なし!
- ◆アラーム信号により排出トラブルを未然に防止!
- ◆設置に必要な部品を標準装備!
- ◆カートリッジ交換のみの簡単メンテナンス!



詳しくは ADD-30S 検索  
●資料請求番号:162303 Active & Newest Technology.

アネスト岩田株式会社 ANEST IWATA  
http://www.anest-iwata.co.jp/  
CleanAir ブログ http://air-blog.jp  
圧縮機部:横浜市港北区新吉田町 3176 〒223-8501  
TEL (045) 591-1122 FAX (045) 593-0524

次号予告 NO.17 機械加工システム編  
2009年10月10日発行予定

SZM in an ono Vol.17 新斬  
製造業の新製品情報誌  
機械加工周辺編

高品質のものづくりをサポートいたします。

トータル加工コストを削減するための最新工具、技術情報が満載。  
機械加工の問題解決をもたらす好評の特集記事もご期待下さい。

Products New Board  
新製品情報案内板

工作機械  
切削刃物  
ツールング  
治具  
測定機器

# 2009年9月30日まで

## 期間限定特別セール実施中

# ACサーボモータ+サーボアンプ



## 1セットから特別価格でお届けします。

(減速機付きタイプは納期2週間) ケーブル及び付属品は含みません。

□40mm Series ACサーボモータ  
フランジ角 40mm

30W 50W 100W サーボアンプ

□100mm Series ACサーボモータ  
フランジ角 100mm

1.0kW 1.5kW 2.0kW サーボアンプ

□60mm Series ACサーボモータ  
フランジ角 60mm

100W 200W 400W サーボアンプ

□130mm Series ACサーボモータ  
フランジ角 130mm

800W 1.1kW 1.6kW 2.1kW サーボアンプ

□80mm Series ACサーボモータ  
フランジ角 80mm

200W 400W 600W 750W サーボアンプ



<http://www2.tamagawa-seiki.com>

●商品の詳細はこちらのサイトにアクセスして下さい。

**Tamagawa 多摩川精機販売株式会社**

〒395-0063 長野県飯田市羽場町1-3-1

TEL 0120-565-405 (フリーダイヤル) FXA 0265-56-5427

●資料請求番号:162401

