

HIWIN®

Super S

High Speed Ballscrew
ハイスピード ボールねじ

ハイスピード
省スペース
低騒音

【ハチドリ】
世界で最も小さい鳥です。体は小さくても、翼を羽くスピードは一番速く、一秒間に70回以上にも達します。時速60キロ以上の高速で空を飛ぶことはもちろん、前後、左右に飛ぶことも出来る、唯一の鳥です。

騒音は従来品に比べ
5~7dBダウン

ナットサイズは外径で30%ダウン

Dm-N値は220,000以上を実現

ITS VERY WELL
MADE IN TAIWAN



ハイスピード・高精度・環境に優しい・マルチ機能搭載・人間工学に基づく設計



〒651-0087
神戸市中央区御幸通4丁目
2番20号 三宮中央ビル3階
Tel: (078)262-5413
Fax: (078)262-5686
http://www.hiwin.co.jp
E-mail: info@hiwin.co.jp

東京支店
Tel: (042)358-4501
Fax: (042)358-4519
名古屋支店
Tel: (052) 587-1137
Fax: (052) 587-1350
九州営業所
Tel: (096)340-2282
Fax: (096)340-2286

HIWIN TECHNOLOGIES CORP.
TAICHUNG, TAIWAN
http://www.hiwin.com.tw
HIWIN GmbH
OFFENBURG, GERMANY
http://www.hiwin.de
HIWIN USA
CHICAGO, U.S.A.
http://www.hiwin.com
http://www.hiwinmikro.com

HIWIN SCHWEIZ
HORGEN, SWITZERLAND
http://www.hiwin.ch
HIWIN CZECH
BRNO, CZECH REPUBLIC
http://www.hiwin.cz
HIWIN MIKROSYSTEM CORP.
TAICHUNG, TAIWAN
http://www.hiwinmikro.com.tw

●資料請求番号:062401

GC20060137©Y

SZM
ONLINE

No. 6
2007

JAN.

2007年1月10日発行
発行/株式会社シーエネット www.szmonono.com
〒540-0024 大阪市中央区南船場1-2-10

Bnet

特集1. HIWIN

日本のニーズに対応

リニアガイド・ボールネジ

新 斬 m o n o

Sin an Mono

特集2. YAMAHA

ニューコンセプト 単軸ロボット

N15/N18
アプリケーションが広がる!

特集3. SMC

薄型エアチャック

MHF2 series
省スペース!! コンパクト!!

新 斬

Sinzan
Mono

Products New Board

- P.8・9 ロボット
ヤマハ発動機/ファナック/
三菱電機/不二越/近藤製作所/
川崎重工業/蛇の目マシン工業/
シュマルツ/
マシンエンジニアリング
- P.11 減速機・モータ
アベックス/山洋電気/
日本電産シンボ/
富士電機機器制御/
多摩川精機
- P.13・15 エアー
SMC/甲南電機/豊和工業/
CKD
- P.15 油圧
大同機械製作所/
イトン機器
- P.17 流体継手
日東工器/SMC/
キューブエア
- P.19 熱交換機
SMC/オリオン機械
- P.21・22 センサカメラ他
シャープマニファクチャリング
システム/アイセル/パトライト/
富士電機モータ/神港精機/
エム・システム技研/
近常精機
- P.23 静電気対策
SMC/ベッセル

HIWIN®

日本のニーズに対応

**21世紀の
ハイテックパートナー
ハイウィン**

高剛性・高寿命・低駆動トルク
ボールネジ

多様なボールネジの対応

**長寿命で
リーズナブルな価格の
リニアガイドウェイ**

高性能・高剛性・高耐負荷
直動ガイド
リニアガイドウェイ

特集1

リニアガイド・ボールネジ ハイウィン株式会社

Special Feature Article / 01

ハイウィン株式会社は台湾(台中市)の本社工場を中心に、ドイツ、アメリカ、日本に現地法人、スイス、チェコに合併会社を有する技術開発型のグローバル企業です。

ボールネジ、リニアモータなど常に、高精度、高速を追求し日本、ドイツ、台湾の最先端の技術と融合することで、世界の最高水準の直動製品を優れたコストパフォーマンスで提供しております。創業は1975年。台湾工場は1992年にISO9001取得、1997年にISO14001取得、2002年にOHSAS18001を取得しました。

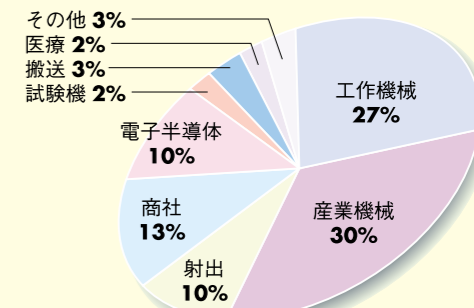
日本法人であるハイウィンジャパンは兵庫県神戸市に1999年11月1日に設立しその後東京、名古屋、九州に営業所を開設いたしました。

ここ4年間の売上高の推移は約400%に達しております。

国内工作機械メーカーの56社に実績があり、国内射出成形メーカー11社に実績、展開を行っています。

ハイウィンのリニアガイド、ボールネジは右図のデータから見ても特に産業機械、工作機械のニーズが増えてきています。

従来からお使いの製品をハイウィンに置換えることにより、ユーザー様のコストダウンにつながり一段と顧客満足度を増大させるものと確信します。

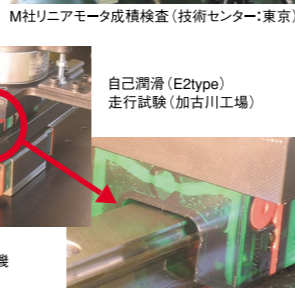
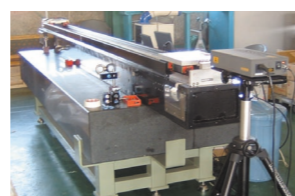


競合メーカーと互換の型式 リニアガイドウェイ

HIWIN	T社	
HGH-CA	HSR-R	SHS-R
HGW-CA	HSR-CA-A	---
HGW-CB	HSR-CB-B	---
HGW-CC	HSR-CA-A	SHS-C
HGH-HA	HSR-LR	SHS-LR
HGW-HA	HSR-HALA	---
HGW-HB	HSR-HBLB	---
HGW-HC	HSR-HALA	SHS-LR
EGH-SA	SR-V	SSR-XV
EGW-SB	SR-SB	---
EGH-CA	SR-W	SSR-XW
EGW-CB	SR-TB	SSR-XTB
MGN-C	RSR-KV	SRS-M
	RSR-KVZ	---
MGW-C	RSR-EWVWZ	SRS-WM
MGN-H	RSR-N	---
MGW-H	RSR-WN	---

グローバル展開

HIWIN®は主要な工業国40カ国に営業展開しております。



HIWIN®は全世界の主要展示会100以上に
出展しています。

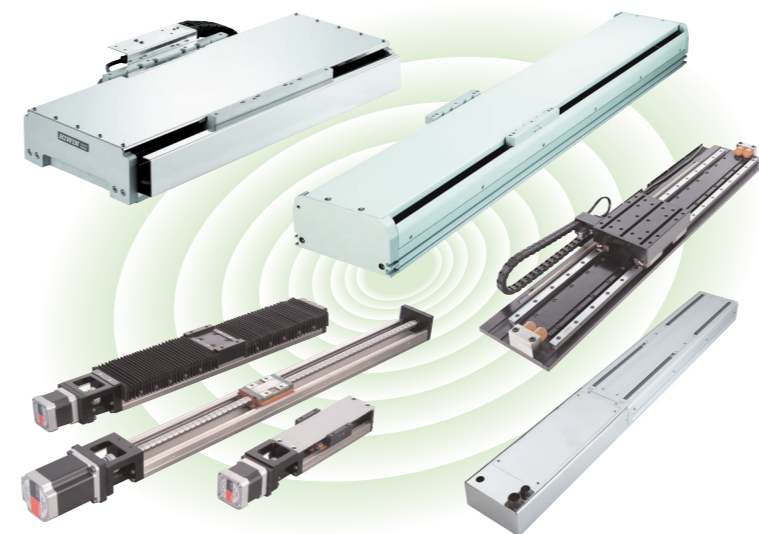
リニアモータ・ステージも充実

Custom Made OK

ドイツに工場を持つ強みから、当初よりリニアモータはドイツの卓越した技術を取り入れています。すなわちリニアモータの基本理論を熟知した技術者の基に開発を行っています。基本のタイプは、駆動源が鉄芯無し(LMC)か、鉄芯付き(LMS)です。

競合メーカーと相当品の型式
リニアモータ (M) とリニアステージ (S)

HIWIN	種類	N社	T社
LMX1L	M	中止	GLM
LMX1E	M	中止	CLM
TMS	M	PS	---
KK	S	MCM	KR
KA	S	HS	GL



開発者の声



ハイウィン株式会社
取締役
営業技術部長
榎田 一郎 氏

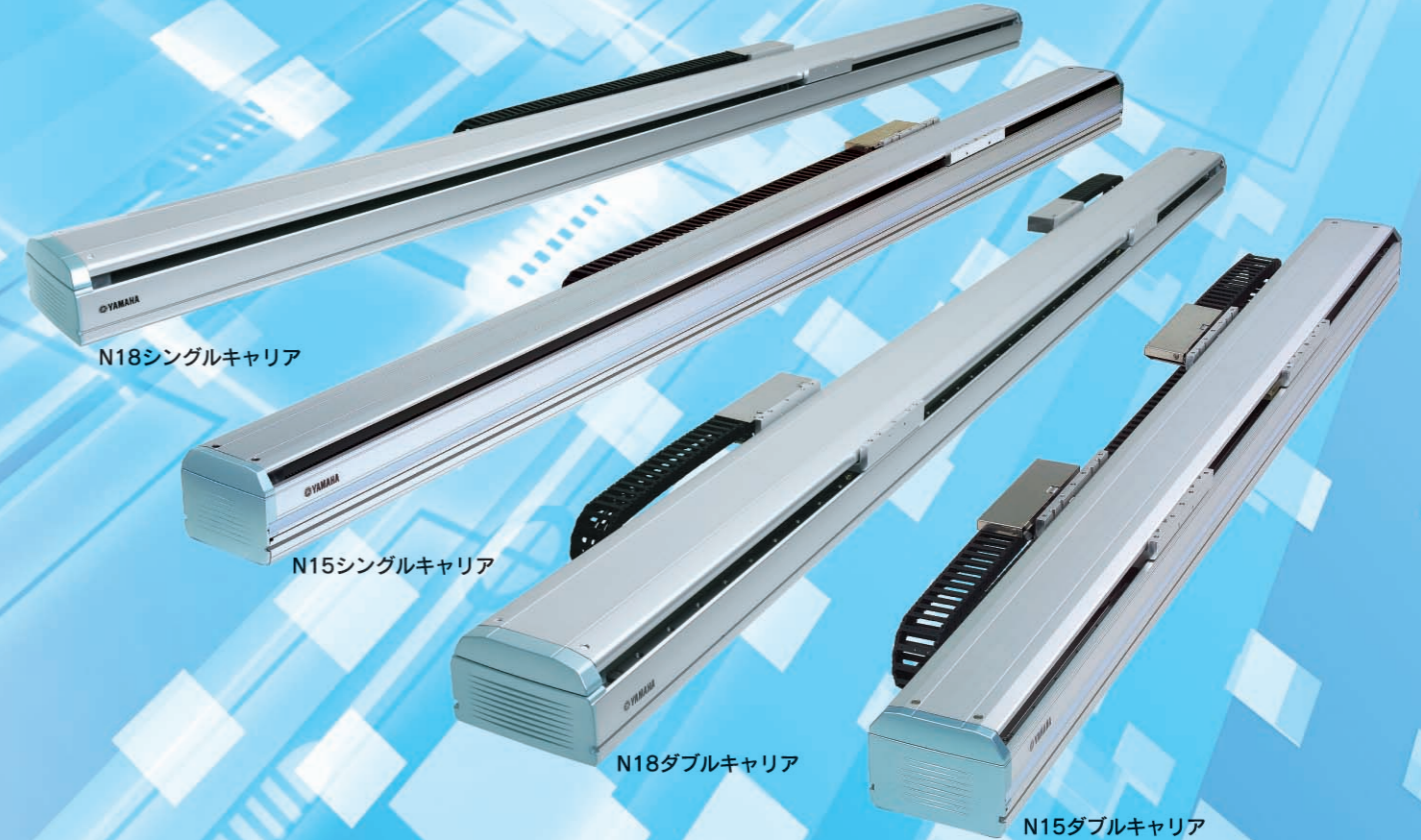
**ハイウィン日本上陸20年
日本法人8年目突入着実な歩み**

日本市場のリニアガイドとボールネジの総需要は約2000億でリニアガイドが70%を占めています。弊社のリニアガイドの供給能力余力は、現時点で3倍以上あります。また、兵庫県稲美町の加古川工場で日本ニーズに合わせて納期10日以内を目指し実行しています。顧客満足度に重要な、品質、技術データ&レポートは日本流に着実に進化させています。リニアガイドの寿命試験並びに台湾で開発した新製品の日本での試験、検証などを行い台湾工場とダブルチェックを実施することが大切と考えています。日本での品質工程管理表に基づくチェック体制、トレーサビリティ、異常品再発防止策、品質会議等は充実させています。



アプリケーションが広がる ニューコンセプト単軸ロボット N15/N18

- ① ロングストロークでも危険速度の制約なし
ストローク **2500mm** 最高速度 **1200mm/sec**
- ② 繰り返し位置決め精度 **±0.01mm**
- ③ 最大可搬質量 **80kg**
- ④ 位置検出に **レゾルバ** 使用

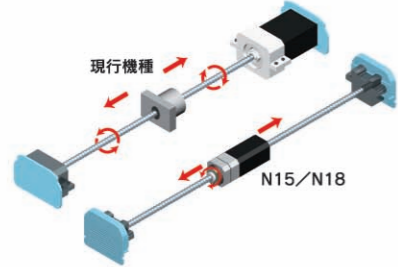


N15/N18の特長

■ 構造

● 中空モータ使用

新開発の中空サーボモータをボールナットと同軸上に配置して連結。ボールネジを固定したままナットを回転させる構造です。

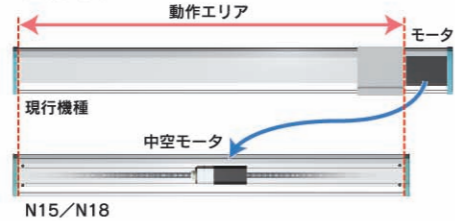


■ 高速性

ロングストロークでも危険速度の影響を受けずに最高速度を保ったまま動作が行えます。

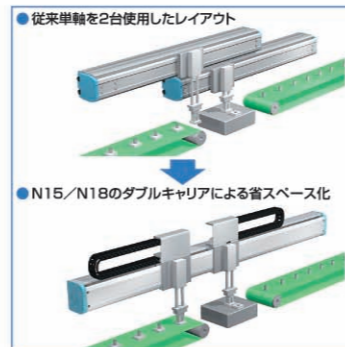
■ 省スペース

スライダ内にモータ内蔵構造のため、デッドスペースを大幅削減。装置をコンパクトに設計できます。



■ ダブルキャリア

ナット回転型の特長を活かし、スライダを2個同軸に配置可能。これにより設備をコンパクトに設計できます。



■ 高精度

タイミングベルトやギア等を排除したことで、バックラッシュレス、高剛性を実現。タイミングベルト使用製品と比べて圧倒的に高精度。ロングストローク領域で特にその特長を発揮します。

■ ロングストローク

ボールネジの共振が発生しにくい標準でロングストローク(最大2500mm)が可能。

■ 高荷重

重量物の搬送に対応。直交ロボットへの応用も容易です。

■ 位置検出にレゾルバ使用

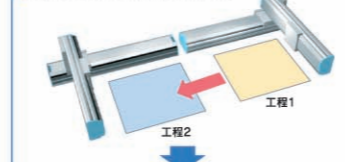
● 高信頼性

レゾルバは磁気式でロボット本体内に光学系精密部品とその処理回路が一切ない単純構造のため、光学式エンコーダと比較して非常に耐環境性能が高く、耐久性も抜群。

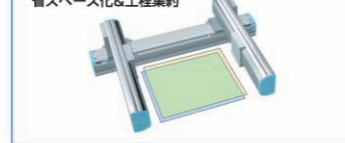
● 原点復帰レス

電気角1回転内の絶対位置検出が可能なレゾルバの特長を生かし、完全アブソリュート方式を低コストで実現。原点復帰の必要がなく立ち上げ時のタイムロスも短縮できます。

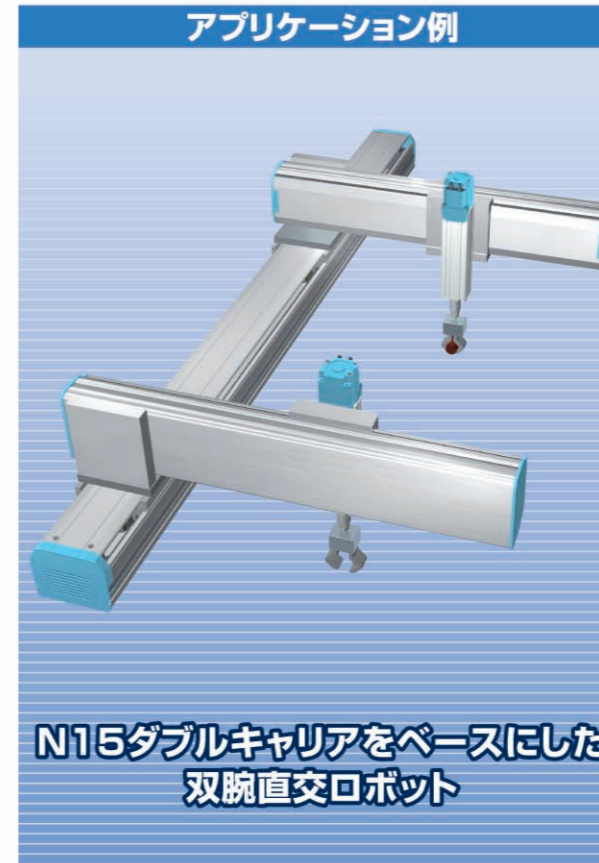
● 従来直交を2台使用したレイアウト



● N15/N18のダブルキャリアによる省スペース化&工程集約



アプリケーション例



N15ダブルキャリアをベースにした
双腕直交ロボット

開発コンセプトとその実現

ヤマハ発動機株式会社
IMカンパニー ロボット営業 主管
伊藤和徳氏



ボールネジ駆動の良さをそのままに 長尺直動ロボットをコンパクトに実現

ボールネジを回転させる単軸ロボットでは、ボールネジの危険回転速度の影響で、ストロークに制約があると同時にロングストローク時には最高速度を下げる必要があるのが一般的でした。そこでボールネジを使用した直動軸の良さを残してロングストロークでの最高速度を下げないでも使用できる単軸ロボットを目指しました。

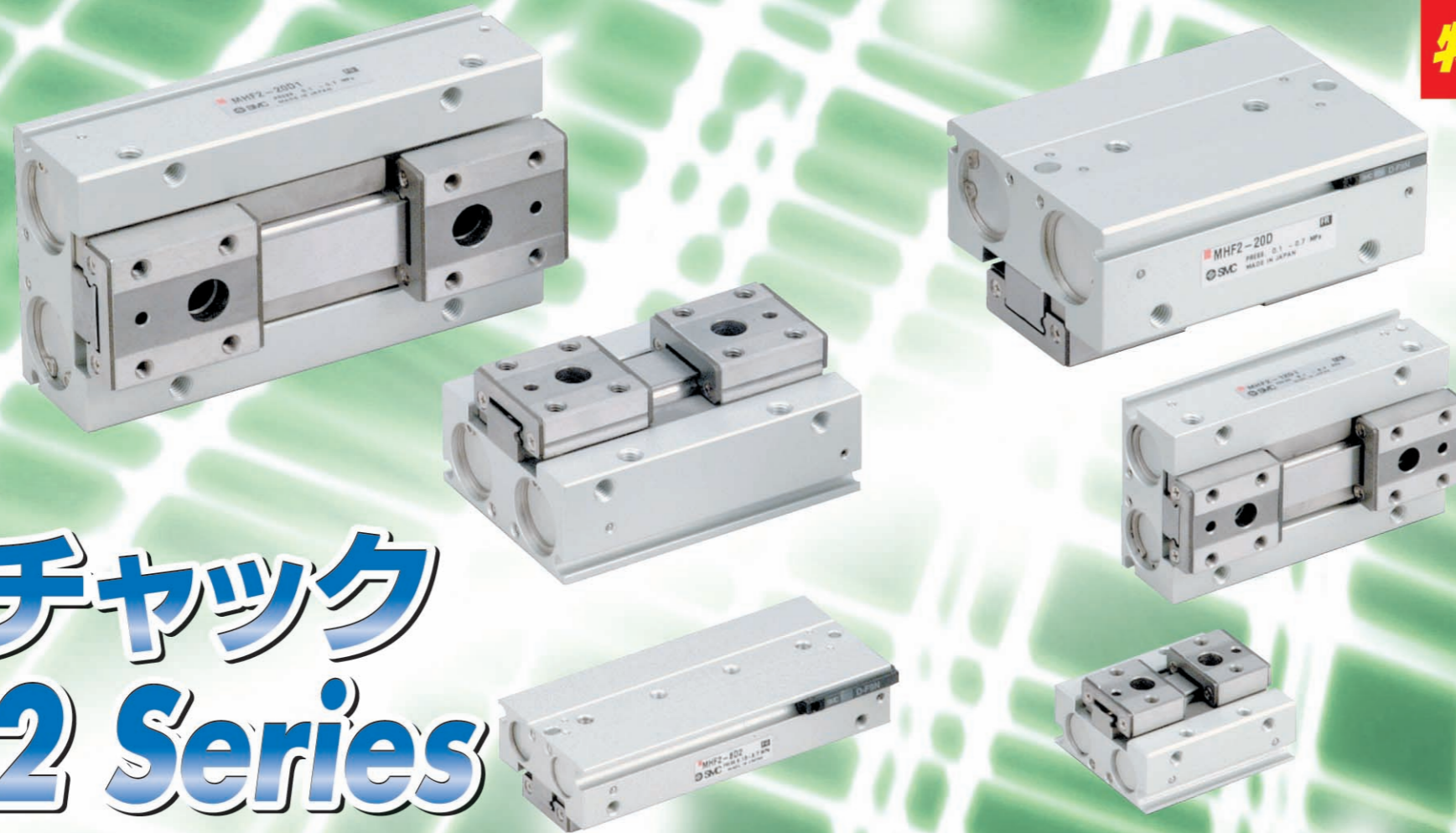
そのためにボールネジを固定し、ボールナットをダイレクトに駆動する構造とし、その駆動用にアブソリュート回路の付いた専用中空レゾルバを配したコンパクトな中空モータを新たに開発いたしました。これによりボールネジ回転型の標準的なストロークよりも長い単軸ロボットを実現しながら最高速度を維持することが可能となりました。

さらにスライダ(キャリア)の中にモータが内蔵されている構造なので、ストローク端両方ともデッドスペースが小さく、組み込んだ装置をコンパクトに設計することができます。また同軸上に2個のスライダを取り付けることが可能となりますので、直交型のロボットのベースとしての使用も含めて新しいアプリケーションが広がることを期待されます。

電気・電子部品、機械部品の組立、挿入、取り出し、搬送から、ネジ締め、接着剤塗布、カッティング、ハンダ付け等の作業を行なう自動化装置の直動軸として幅広く組み込んで使用していただくと考えております。



薄形 エアチャック MHF2 Series



省スペース!!
コンパクト!!

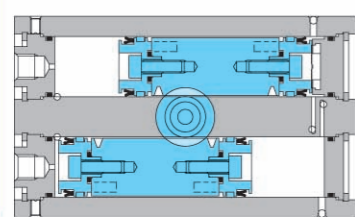
ストロークの選択が可能

各サイズ ショート、ミドル、ロングの3種類のストロークを標準化。ワークに合わせて最適なストロークを選べます。

	ø8	ø12	ø16	ø20
ショート	8 mm	12 mm	16 mm	20 mm
ミドル	16 mm	24 mm	32 mm	40 mm
ロング	32 mm	48 mm	64 mm	80 mm

大きな把持力

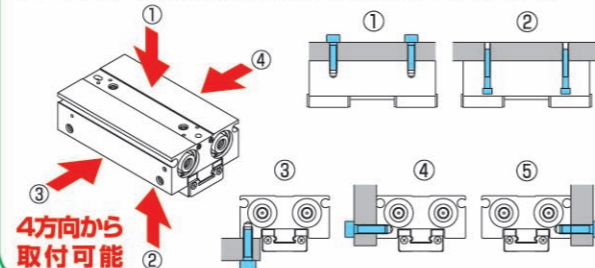
ダブルピストン構造によりコンパクトで大きな把持力



型式	チューブ内径	把持力 (N)
MHF2-8DI	8	19
MHZ2-10DI	10	11
MHF2-12DI	12	48
MHZ2-20DI	20	42
MHF2-16DI	16	90
MHZ2-25DI	25	65
MHF2-20DI	20	141
MHZ2-32DI	32	158

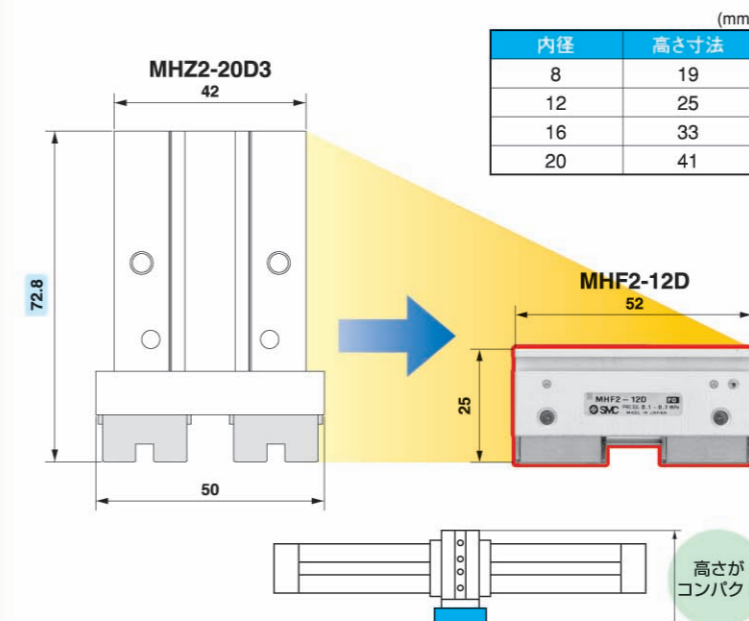
自由度の高い取付方向

ブラケット不要。取付高さを最小に抑えることができます。



薄形:高さ寸法を約1/3に縮小

(当社MHZ2 Series 同等把持力品比較)



- 装置の省スペース化に貢献
- モーメント発生軽減
- ぶれの低減により精度向上

・モーメントの軽減
・ぶれの低減

開発者の声



SMC株式会社
開発第3部
阿佐美 智氏

薄型エアチャック: 高さ寸法約1/3に縮小

お客様の幅広い要望に応えるべく、弊社エアチャックは18シリーズをラインアップしておりますが、さらに低重心で、ストロークが広いタイプの要望が高く、MHF2シリーズを開発しました。

MHF2シリーズは弊社エアチャックの中で、一番汎用性の高いMHZ2シリーズと比較して、高さ方向寸法で約1/3となっています。この低重心化により装置の省スペース化、Z軸およびY軸アクチュエータへのモーメント発生軽減、ぶれの低減による精度向上などが図れます。また、ストロークに関しましては、ショート、ミドル、ロングの3タイプを用意し、最適なストロークを選択できるようにしております。

前述のMHZ2と比較して、最大約5倍のストロークまでをシリーズ化しております。今後も、お客様の様々なご要望にお応えできる製品の開発を更に進めてまいります。

単軸用ロボットコントローラ 「SR1-X」「SR1-P」

「SR1-X」「SR1-P」は、既存モデル「SRCX」「SRCP」の後継機として、コンパクトで高性能ながら低価格を実現しました。

- 高機能**
簡易ロボット言語、マルチタスク、通信、フィールドバス対応等、上級コントローラ並の高機能を1軸で活用できます。さらに、フィードバックパルス出力を含めた現在位置情報の出力や、アラーム発生時の各種情報を保持し、必要に応じてプログラミング装置 (HPB) 等での確認を可能にしました。アナログ出力機能を備え、内部情報のアナログ値出力が行えます。また、トルク制御機能を充実させ、制限を加えるかどうかの入力を設けると同時に、アナログ指令での設定を可能にし、押し付け力をきめ細かくコントロールできます。
- 付加軸追加機能対象コントローラオプション (YC-LINKオプション)**
本オプションを装着することで、SR1をRCX系多軸コントローラと簡単にリンクさせることができます。RCX系コントローラに必要に応じて複数のSR1をリンクさせることで、最大8軸までの軸制御 (うち同期制御は最大6軸まで) が可能となりました。
- コンパクト設計**
外寸は約74mm (W) × 210mm (H) × 146mm (D) と従来のSRCXコントローラと比較し、体積比で約26%減少。高さ (H) は2軸ロボットコントローラRCXとの並列設置を考慮して、同サイズの210mmに抑えました。
- ABSデータバックアップ時間大幅延長**
アップリート位置データ保持時間が1年と大幅に延長となりました。(SR1-X)

ヤマハ発動機 (株)

<http://www.yamaha-motor.co.jp/product/robot/index.html>

●資料請求番号:060801



—資料のご請求方法—

SIN Z@N専用サイト「<http://www.szmono.com>」の資料のご請求フォームに、該当する製品の [資料請求番号] と必要事項を明記の上、送信してください。カタログ・資料等をお届けいたします。

資料請求はSIN Z@Nサイトへ
<http://www.szmono.com>

Presto STシリーズ ST166/200-02 (A)

- 溶接ケーブル内蔵アーム**
・スマートなケーブル引き回しで、周辺装置との干渉が最小限に
・ケーブルの挙動を含めたオフラインプログラミングが可能
- 先進機能に対応**
・加圧監視、自動調整機能
・溶接リアルタイムモニター
・オフライン教示誤差の高精度補正
- ランニングコストの低減**
・溶接ケーブルの信頼性向上により保全費用の低減が可能
- 適用制御装置**
・AX20

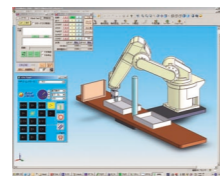


(株)不二越 <http://www.nachi-fujikoshi.co.jp/>

●資料請求番号:060804

3次元ロボットシミュレータ MELFA-Works

本製品は3次元CAD SolidWorksソフトウェアへのアドインツールです。SolidWorksへMELFA-Worksを追加することで、三菱電機産業用ロボットMELFAの3次元ロボットシミュレーション機能がご使用になれます。主な特長としては、①ロボットプログラム自動生成機能②周辺装置の読み込みと配置変更 (SolidWorksからの部品読込) ③ハンドの取付け (SolidWorksで設計・作成されたハンドの選択可) ④ロボット動作シミュレーション (実際のシステムと同じ動作を再現) ⑤干渉チェック (ロボットと周辺装置との干渉チェック可能) その他、多彩な機能を取り揃えております。



三菱電機 (株)

<http://wwwf2.mitsubishielectric.co.jp/robot/index.html>

●資料請求番号:060805

食品・医薬品 知能化ハンドリングロボット FANUC Robot M-430iA

食品・医薬品ハンドリングに最適な FANUC Robot M-430iA を開発しました。食品・医薬品の物流現場においてもロボット化が促進されています。M-430iAは、医薬品・食品ハンドリングに要求される、高速性・連続稼働性、清潔性、洗浄性、耐薬品性を盛り込んだ可搬質量2kgの垂直多関節ロボットです。M-430iAには5軸構成の食品ハンドリング向けM-430iA/2Fと、6軸構成の医薬品ハンドリング向けM-430iA/2Pが準備されており、用途に合わせて選択頂けます。知能化ハンドリングロボットM-430iAは、食品・医薬品ハンドリング分野でのロボット化を一段と推進します。

ファナック (株) <http://www.fanuc.co.jp/>

●資料請求番号:060802



R-J3iC内蔵ビジョン FANUC iRVision

新ロボットコントローラ R-J3iCにビジョン機能を内蔵化しました。高い検出能力を持つビジョン機能はそのままに、処理能力が一段と向上したR-J3iCのハードウェアに内蔵することで、産業用知能ロボットとしての高い信頼性と使い勝手の良さをご提供します。画像処理をロボットコントローラ内のハードウェアに内蔵したことで、信頼性が大きく向上しました。ロボットと同じ高信頼性のビジョンシステムを実現できます。①ロボットと同じ工場環境で、特別な防塵・冷却装置を必要とせず、ビジョン機能を使用できます。②外付けのパソコンが不要になり、よりシンプルな知能ロボットシステムが構築可能となりました。③知能ロボットを構成するハードウェア、ソフトウェア全てをご提供することで、ビジョンとロボットが一体化して使い勝手が向上しました。

ファナック (株) <http://www.fanuc.co.jp/>

●資料請求番号:060803

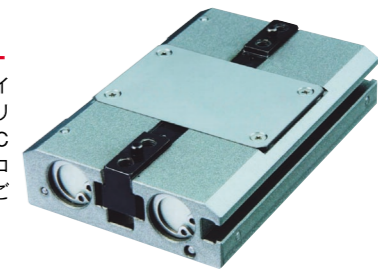


薄薄平行ハンド HLDシリーズ

本製品は、ご好評を頂いています薄型ロングストローク平行ハンド・HLCシリーズの追加ラインアップ機種です。主な特長は①【薄薄】Wツインシリンダで超薄薄実現②【強力】4本シリンダで高保持力③【高剛性】摺動部にT溝ガイド採用で耐荷重を向上し、従来機種のHLCシリーズと比較して、同じ保持力で、約60%ダウンを実現しました。高性能・シンプル&コンパクトかつ低価格のコストパフォーマンスに優れた薄薄平行ハンド・HLDシリーズを是非ご確認下さい。

(株)近藤製作所 <http://www.konsei.co.jp>

●資料請求番号:060901



パレタイズ専用ロボット FD50

食品、薬品、印刷など・・・さまざまな業界でお客様の多様なニーズに応えるため、その生産は多品種少量生産へ移行しています。また一方で、商品の鮮度維持や滞留在庫縮少のため、納入のジャストインタイム化が求められるようになっていきます。そのため「物流」の合理化、自動化が大きくクローズアップされ、なかでも商品をまとめた段ボールや袋、ケースなどのパレタイズ、デパレタイズを迅速・的確、かつ連続して行うために、ロボットによるフレキシブルな自動化システムの構築が求められています。カワサキは新発売のFD50N (50kg可搬) に加え、ZD130S/250S (同130/250kg可搬)、MD400N (同400kg可搬) のラインアップで、多様なサイズのワーク、設置環境にジャストフィットします。

川崎重工業 (株) <http://www.khi.co.jp/robot/>

●資料請求番号:060902



新製品情報メールマガジン、szm@ilの配信を行っております。ご希望の方は、www.szmono.com/enterまで!

第9世代対応 超大型ガラス基板搬送用ロボット アルティスSJ120C

- 第9世代の超大型ガラス基板の搬送に対応 (世界最大の120kg可搬を実現)
- リンク型 (本体屈伸型) の機構を採用
・旋回部が上腕部のみのため、動作速度が速く、搬送サイクルタイムの短縮を実現。回転速度:180/秒 昇降速度:1,050mm/秒
・旋回動作による周囲の空気の流れを最小限に抑える。
・ガラス基板の上方にロボットの駆動機構がなく、ゴミの発生・付着がないクリーンな環境を維持。
- 高精度な位置決めを実現オプザバー制御による振動抑制と、独自開発の低たわみ水平アームやたわみ補正システムの採用により、高精度な位置決め (位置決め精度±0.2mm) を可能にしました。
- ライン停止が許されない自動車分野で採用している寿命 (オーバーホール周期) 予測システムや、トルク考慮加減速などの機能を付加し、信頼性を大幅に向上させました。

(株)不二越

<http://www.nachi-fujikoshi.co.jp/>

●資料請求番号:060806



インラインエジェクタSLP SLPシリーズ

世界一軽いインラインエジェクタ (配管形真空発生器) 特長:①超軽量 — わずか5gという質量は同じ長さのホースとほぼ同じです。②省スペース — 狭い装置の中の配管が容易です。③高効率 — わずかな圧縮エア消費で高吸込量を実現する経済的な動作が特長です。④ファンタッチ接続 — 迅速かつ容易なホース接続が可能です。⑤低価格 — 樹脂本体による、低価格真空発生器です。10mm設計と圧縮エアおよび真空圧の軸方向接続により、SLPはホース内に自由自在に取付けることができ、貴重なスペースの節約が可能です。これまでの製品と比べ、わずかな圧縮エアの消費で非常に高い吸込量を達成しています。また、排気口の流量を最適化することで、ノイズレベルの低下も実現しています。

シュマルツ (株) <http://www.schmalz.co.jp>

●資料請求番号:060904



PPU カム式ピックアンドプレースユニット オーバーヘッドタイプ X6076W

カムによるキャリモーションは、イナーシャによる様々なトラブルの発生を根本から解決し、速くかつ正確で高い信頼性を得ることが出来ます。オーバーヘッドタイプは、PPU本体の上部にトッププレートを設置することで装置の高さを抑えることが出来ます。外部入力をオプション設定したことで、モーターの横方向飛び出しによる周辺の干渉を防ぎステーションピッチの問題も解消出来ました。コンパクトな装置作りにも貢献します。

(株)マシンエンジニアリング <http://www.meg.co.jp/>

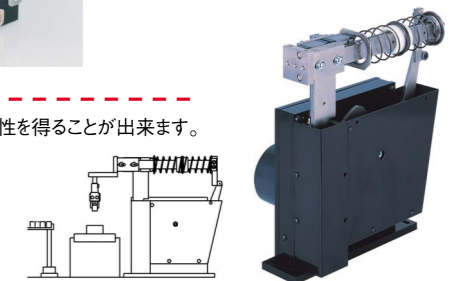
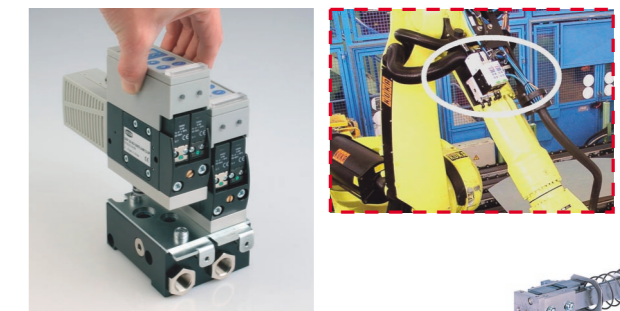
●資料請求番号:060905

コンパクト真空エジェクタX-Pump (エクスポンプ) SXP/SXMPシリーズ

多くの分析診断機能が標準機能として搭載されており、不具合予防のためのメンテナンスが容易です。排気時間や真空発生時の限界値などは恒常的にモニタリングできます。この優れた真空発生器は不具合を検出・評価し、適切な信号を発生して、直ちに必要の対策を講じます。例えば、漏れが許容範囲を超えると瞬時に自動エアセーブ機能が無効となり、X-Pumpは充分量の真空圧を発生させることができます。特長:①真空吸着システムの自己診断機能②漏れその他の不具合を早期に検出・安全対策機能③分析診断メモリと出力機能④高速、大吸込量、且つ強力な真空破壊パルス発生⑤応答性が高くメンテナンス費用が非常に低い。

シュマルツ (株) <http://www.schmalz.co.jp>

●資料請求番号:060906





産業用ロボット

ヤマハ単軸用ロボットコントローラ

SR1-P SR1-X



NEW

コンパクト設計で、高機能。

■コンパクト
W74×H210×D146mmとコンパクト。従来機種と比べ、体積比を約26%削減しました。

■高機能
簡易ロボット言語、マルチタスク、通信、フィールドバス対応など、上級コントローラ並みの機能を1軸で活用可能です。

■多彩な周辺機器に対応
プログラミング装置で簡単に操作・教示が可能。「POPCOM」ソフトで、GUIによる容易な操作が行えます。

■安全、環境に配慮した製品
各国の規格・規制に配慮。環境にやさしい鉛フリー基板を使用しています。

■付加軸追加機能「YC-Linkオプション」対応
YC-Linkオプションの装着で、RCX系多軸コントローラと簡単にリンクできます。

■バックアップ期間大幅アップ(SR1-X)
無通電時のアプソリュート位置データ保持期間が1年へと大幅に延長しました。

ヤマハ発動機株式会社

●資料請求番号:061001

IMカンパニー ロボットグループ

〒435-0054 静岡県浜松市早出町882 TEL 053-460-6103

URL <http://www.yamaha-motor.co.jp/product/robot/index.html>

Kawasaki Robot



●資料請求番号:061002

軽合金の画期的な接合法! フリクションスポット接合システム

Friction Spot Joining

既存接合法の問題点を一気に解決しました。
FSJは、抵抗スポット溶接を越える接合強度を実現するとともに、消費電力を20分の1以下にした画期的な省エネルギー接合法です。しかも、各種補機や冷却水、エアなどが不要のため、設備コストもランニングコストも大幅に削減できます。多関節ロボットと一体化されたフレキシブルな接合システムのほか、ハンドリングロボットとの組み合わせを可能にした定置式システムも用意して、軽合金の世界に新たな夢を広げています。

川崎重工 販売会社 カワサキマシンシステムズ

www.khi.co.jp/robot/ 東北地区 ☎022-235-0311 関西・四国地区 ☎078-921-1551
東京本社 ☎03-3435-6908 関東地区 ☎03-5807-7171 中国地区 ☎082-286-1711
明石工場 ☎078-921-2946 中部・北陸地区 ☎0561-63-6800 九州地区 ☎092-481-8585

サーボモータ用精密減速機 (フランジ出力タイプ) ADシリーズ

こちらの製品は、市場でニーズが高まっている出力側フランジ仕様のタイプです。遊星部分の構造は従来のABシリーズ等と同じで、高トルク、高精度、高効率になっています。ADシリーズはロボット、ベルトプーリー、ホイールドライブ、ラック&ピニオン等に最適な製品となっています。ラインアップは047、064、090、110、140、200、255の7機種で、減速比は4、5、7、10、20、25、35、40、50、70、100の11種類です。

バックラッシュは一段減速時に5分(標準)、3分(精密)。世界中のモータに対応できます。納期は110以下のサイズは2週間、それ以上は3週間となっています。また、直交軸タイプのADRシリーズもございます。

アベックスダイナミクスジャパン(株) <http://www.apexdyna.jp/>

●資料請求番号:061101



ドライブ機能付ステッピングモータ SANMOTION Fシリーズ DB21M142S-01

SANMOTION Fシリーズのドライブ内蔵ステッピングモータは、ドライブとモータを一体化したことにより「実装スペース」と「配線工数」を削減しました。用途に合わせて運転モードを選択できる機能を備え、システム構築が容易にできます。用途は、半導体製造装置、チップマウンタ、監視カメラなどに最適です。モータサイズは42mm角と60mm角をラインアップしております。(写真は42mm角)

山洋電気(株) <http://www.sanyodenki.co.jp/>

●資料請求番号:061103

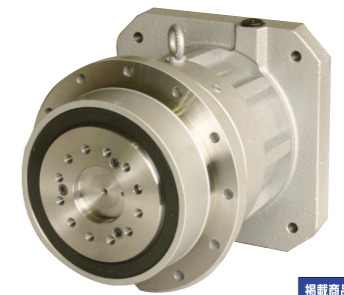


エイブル減速機 大容量モータ対応 VRHFシリーズ

サーボモータ用減速機として幅広くご愛用いただいております「エイブル減速機」の新シリーズとして、入力サーボモータ容量10kWまで対応可能な、静音・長寿命・高剛性タイプを発売いたしました。VRHFシリーズはターボローラベアリング採用によりラジアル、スラストに対する負荷強度を向上、厳しい環境下でも高い性能を発揮することが出来ます。減速比は4、5、9、16、25を標準ラインアップ、バックラッシュ3分。各社標準サーボモータに取付可能で、出力軸延長タイプもオプション対応致します。

日本電産シンボ(株) <http://www.nidec-shimpo.co.jp>

●資料請求番号:061102



資料請求はSIN Z@Nサイトへ! <http://www.szmono.com>

一資料のご請求方法—
SIN Z@N専用サイト「<http://www.szmono.com>」の資料のご請求フォームに、該当する製品の「資料請求番号」と必要事項を明記の上、送信してください。カタログ・資料等をお届けいたします。



ツルミポンプ ツルミで納得!!用途に合わせて選べる工場設備機器

環境を最優先としたグローバル企業へ

水中ポンプ

汚物用シリーズ

樹脂製
PU型
水中ハイスピンポンプ

●吐出し口径: 40~80mm
●出力: 0.15~3.7kW
●全揚程: 3.5~17.5m
●吐出し量: 0.1~0.6m³/min



鋳物製
U型
水中ハイスピンポンプ

●吐出し口径: 32~200mm
●出力: 0.15~37kW
●全揚程: 2.5~18m
●吐出し量: 0.1~5.2m³/min



可搬シリーズ

ステンレス製
SQ型
水中ハイスピンポンプ

●吐出し口径: 40~50mm
●出力: 0.25~0.75kW
●全揚程: 5.5~12m
●吐出し量: 0.1~0.14m³/min



堅牢タイプ
HS型
水中ハイスピンポンプ

●吐出し口径: 50mm
●出力: 0.4kW
●全揚程: 8m
●吐出し量: 0.1m³/min



※HS型シリーズには別途、電機式自動運転形の「HSE型」、枯れ葉などが詰まりにくい「HSN型」、泥水にも対応可能な「HSD型」をバリエーションしています。

耐食シリーズ

海水用
TM型
水中チタンポンプ

●吐出し口径: 40~50mm
●出力: 0.25~0.75kW
●全揚程: 6.5~12m
●吐出し量: 0.08~0.13m³/min



化学汚水用
TQ型
水中チタンポンプ

●吐出し口径: 50mm
●出力: 0.4~0.75kW
●全揚程: 6~9.5m
●吐出し量: 0.08m³/min



耐食用
SFQ型
水中うす巻ポンプ

●吐出し口径: 50~80mm
●出力: 0.4~11kW
●全揚程: 8~36m
●吐出し量: 0.12~0.8m³/min



高圧洗浄機 (エンジン・モータ駆動)

ジェットポンプ
HPJ型

●吐出し量:
6.2~61.4ℓ/min
●圧力:
4.9~19.6MPa



株式会社 鶴見製作所

大阪本店: 〒538-8585 大阪市鶴見区鶴見4-16-40 TEL.(06)6911-2351(代) FAX.(06)6911-1800
東京本社: 〒110-0016 東京都台東区台東1-33-8 TEL.(03)3833-9765(代) FAX.(03)3835-8429

北海道支店: TEL.(011)787-8385
東北支店: TEL.(022)284-4107
東京支店: TEL.(03)3833-0331

北関東支店: TEL.(048)688-5522
新潟支店: TEL.(025)283-3363
中部支店: TEL.(052)481-8181

北陸支店: TEL.(076)268-2761
近畿支店: TEL.(06)6911-2311
兵庫支店: TEL.(078)575-0322

中国支店: TEL.(082)923-5171
四国支店: TEL.(087)815-3535
九州支店: TEL.(092)452-5001

www.tsurumipump.co.jp

●資料請求番号:061003

一体型サーボモータ スマートモータ

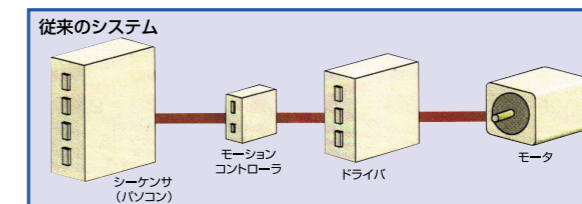
本製品は、サーボモータを使用するシステムの要素を全て内蔵したサーボモータであり、ステップモータなどを使った簡易な一体型モータとは一線を画する製品です。サーボモータ・ドライブ・モーションコントローラ・シーケンサ/パソコン機能・デジタルI/O・アナログI/O・シリアル通信が全て一体化されています。古典的モータや簡易な一体型モータで製品を構成する場合には、これらの制御ユニットやモジュールを個別に多数購入して組み合わせなければなりません。従ってモータが安価であっても購入品合計が高額になってしまう上、システム設計や組立の工数も膨大になります。スマートモータを使用すればこれらの問題点が全て解決できます。

多摩川精機(株)

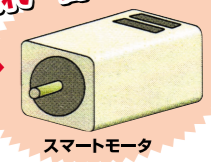
<http://www.tamagawa-seiki.co.jp>

●資料請求番号:061105

従来のモータとスマートモータの比較



これらのシステムが
これ一台で!!



新monoホームページはこちら <http://www.szmono.com>

高温熱風を実現 最高650℃

コンパクト設計 熱効率の向上
無段階温調 連続運転可能



- 水溶性インキの印字乾燥
- 加熱炉内の温度上昇スピードアップ
- 樹脂成形品のバリ取り、白化消し

- シュリンク包装の熱源
- 高速搬送ワークへの乾燥促進
- チューブやフィルムのヒートシール
- ホットメルト塗布後の再活性



LEISTER

●資料請求番号:061201

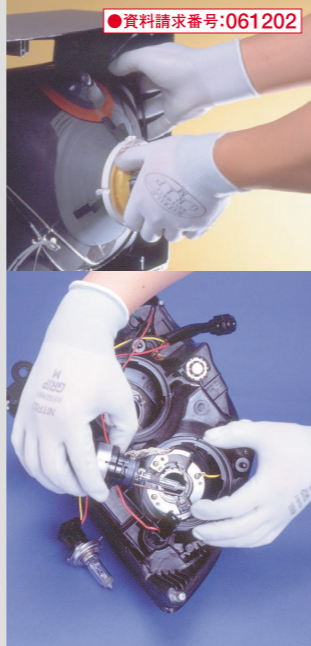
株式会社 パーカー コーポレーション

東京都中央区日本橋人形町2-22-1 大阪支店 06(6372)6240(代)
機械2部 03(5644)0625 名古屋支店 052(583)7100(代)
http://www.parkercorp.co.jp 九州支店 093(511)3191(代)

ISO 9001

SHOWA 組立グリップ

指先の感覚が生かせる!
ホコリが出にくい長繊維!



●資料請求番号:061202

ショーワグローブ株式会社

http://www.soanet.co.jp

姫路本社 〒670-0802 兵庫県姫路市砥堀565
TEL 0792-64-1234 FAX 0792-64-1516

東京本社 〒102-0074 東京都千代田区九段南1-6-17
TEL 03-3512-3765 FAX 03-3512-3767

大阪 〒530-0003 大阪府大阪市北区堂島1-1-5
TEL 06-6457-3595 FAX 06-6457-3594

パイロット形2ポートソレノイドバルブ VXZシリーズ(差圧ゼロ作動タイプ) VXDシリーズ(ダイヤフラム弁タイプ)



幅広い分野で活躍する、新型の各種流体ソレノイドバルブがリフレッシュ!

【特長】

- ① ナット式によりメンテナンスが容易です。
- ② 特殊磁性材採用により耐食性向上
- ③ 消費電力が約10%低減しました。(DC仕様)
- ④ 作動時の金属音を実現した静音構造(DC仕様)
- ⑤ 様々な環境にタフな設計。保護等級:IP65・難燃性UL94V-0準拠

SMC(株) <http://www.smcworld.com/>

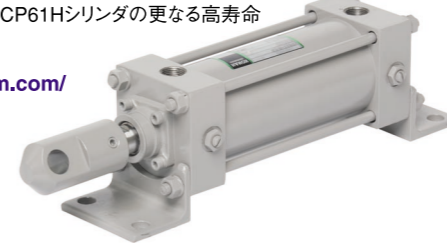
●資料請求番号:061301

耐熱用シリンダ CP61HSシリーズ

標準シリンダ(CP611)の使用周囲温度は-5~60℃ですが、耐熱仕様の場合(CP61H)100℃まで使用が可能です。CP61HSは、更に過酷な「周囲温度250℃までの耐熱性」があります。グリスおよびパッキン類は四フッ化エチレン樹脂系を使用し、摺動部等は熱膨張係数を考慮した構造になっています。ヘビーデューティタイプでもあり、製鉄所などには最適なシリンダです。使用圧力は0.2~0.7MPa。最大ストローク600~800mm(チューブ内径により異なる)。しかも、外形寸法はCP611シリーズと同じであり、既存設備に使用されているCP611・CP61Hシリンダの更なる高寿命化対策、置き換えが可能です。

甲南電機(株) www.konan-em.com/

●資料請求番号:061302



無潤滑シリンダ NLUシリーズ

半導体製造装置など、異物等の混入を嫌う装置での使用を主目的として開発しました。潤滑油やグリス等を全く使用しない無潤滑(JIS B0142)シリンダのため、油の漏れや飛散がありません。シール材の材質や形状に加えて、軸受け部に独自の構造を採用することにより、グリスを不要にしています。同様の理由により、作動時のパーティクルの飛散に関しても、極力少ない構造となっています。外装材は、金属イオン等を嫌う場所で使用可能な外部露出部樹脂タイプと、溶剤等が噴霧する場所で使用可能なステンレスタイプが選択できます。使用圧力は0.3~0.6MPa。使用温度5~40℃。最大ストローク600mm。他のチューブ内径の製作可否等に関しては、ご相談下さい。

甲南電機(株) www.konan-em.com/

●資料請求番号:061303

新製品情報メールマガジン、szm@ilの配信を行っております。ご希望の方は、
www.szmono.com/enterまで!



マグネット式ロッドレスシリンダ フラットロッドレスMRVシリーズ

昨年5月にマグネット式ロッドレスシリンダとしては世界で初めて実用化したオーバルチューブと独自のピストン構造により、他に類をみない8mm/sの超低速安定動作を実現した「MRVシリーズ」を販売し好評を博しております。そこで更なるニーズに応えるべく、従来のシリンダ相当径Φ14・22・28に加え、新たにΦ35・45・56の3機種をシリーズ化しました。MRV56で最大積載質量40kg、最大ストローク2000mmと大型化する液晶関連ユーザや自動車関連ユーザを始めとする重量ワークにも十分対応できるようになりました。

豊和工業(株) <http://www.howa.co.jp/>

●資料請求番号:061304

リアスライドシリンダ LCGシリーズ

高精度・高剛性を重視した幅広ガイドをエアシリンダに搭載。リアアガイドテーブル面がそのままスライドテーブルに。従来にはない精度・剛性により使いやすくなりました。

【特長】

- ① 幅広タイプのリアアガイドの採用により、精度・剛性が向上しました
- ② タイプは基本型・落下防止形・クリーン仕様の3種類
- ③ 取り付けはLCS互換(テーブル面は異なります)
- ④ ストップについてはLCSを継承し、左右対称形
- ⑤ オーダーメイドで防錆処理品(レイデント処理相当)をご用意しております。

CKD(株) <http://www.ckd.co.jp/>

●資料請求番号:061305



リアスライドシリンダ LCMシリーズ

極限までの小型サイズに高い精度と剛性を兼ね備えた小形・高精度アクチュエータ、リアスライドシリンダLCMシリーズ

【特長】

- ① 精度(走り平行度0.005mm、取付平行度0.03mm)、位置決めに最適。
- ② シリンダ本体・リアアガイド・スライドテーブルの一体化により、従来には無いコンパクトさを実現
- ③ 4点で接触するリアアガイド採用の為、あらゆる方向の荷重に対応可能
- ④ 基本型、ストローク調整形、側面取付形、クリーン仕様とバリエーションが豊富
- ⑤ RoHS指令に対応

CKD(株)

<http://www.ckd.co.jp/>

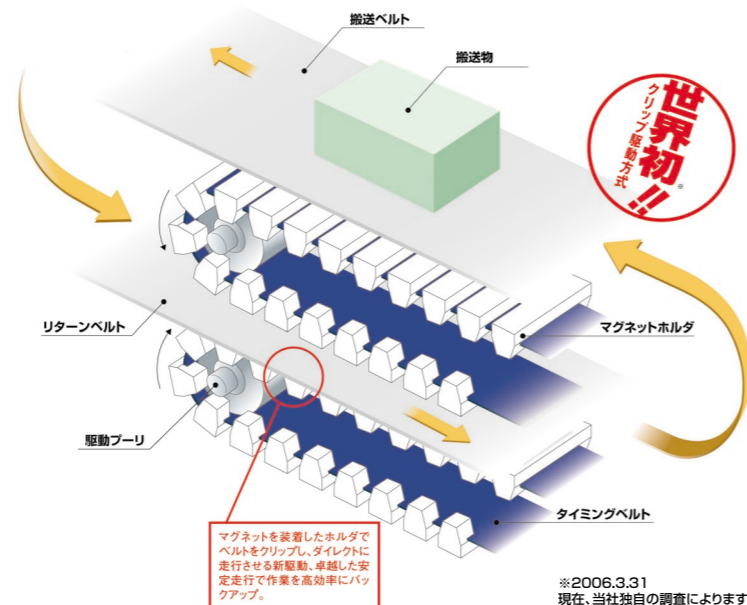
●資料請求番号:061306



CLIPVEYOR クリップベア

挟んで廻す!!クリップ駆動。

2本のキャタピラ状マグネット駆動帯でベルトを挟み、吸着磁力で走行させる画期的な駆動方式のベルトコンベヤです。ベルトを複数の平面体で挟むため、従来機に比べ安定したベルト走行を得られます。



マグネットを装着したホルダでベルトをクリップし、ダイレクトに走行させる新駆動。卓越した安定走行で作業を効率化にバックアップ。

※2006.3.31現在、当社独自の調査によります

~マグネット技術のさらなる躍進。~

●資料請求番号:061203

カーブタイプ

水・粉・油に強いカーブタイプ。安定走行でメンテナンスも簡単



ストレートタイプ

サイドフレームレスのストレートコンベヤ原動部も簡単着脱

無限の省力化を追求する
MARUYASU **マルヤス機械株式会社**

【ホームページ】<http://www.maruyasukikai.co.jp>
【メールアドレス】info-sales@maruyasukikai.co.jp
本社 〒394-8540 長野県岡谷市成田町2-11-6
TEL 0266-23-5630 FAX0266-22-0935

Bishamon カンガルリフター

新商品

女性や高齢者の方にも、簡単、軽々操作。安全機能も装備し安心してご利用いただけます。

使い易さと安全を考えた4つの特長

1. スピード調節可能で下降操作は安全・簡単
2. 自動早送り装置で作業効率アップ
3. 作業者に合わせて位置を変えられる足踏みペダル
4. ワンタッチブレーキで回転と旋回を同時にロック



- 1 流量制御で急停止させても衝撃が少なく、下降微調整も簡単に行えます。
- 2 自動早送り装置で無負荷時は負荷時の2倍の速度で上昇します。
- 3 作業者に合わせて、足踏みペダルの位置を変更できます。
- 4 ワンタッチブレーキで、回転と旋回を同時にロックできます。

・全日機種の中から用途に合わせてお選びください。(フレームのステンレス仕様もあります。)
 ・無負荷時の自動早送りや、作業者に合わせて足踏みペダルの高さを変更できる等、細かい所に配慮してあります。
 ・環境にやさしい無鉛塗料を採用しています。
 ・どの様な場所でもマッチするモダンなデザインです。

仕様
 【能力】250kg・450kg
 【ストローク】670mm、1020mm
 【フレームパイプ】塗装、ステンレス
 【油圧】足踏み式

株式会社 スギヤス <http://www.bishamon.co.jp>
 E-mail:matehan@bishamon.co.jp
 〒444-1394 本社 愛知県高浜市本郷町4丁目3-21 (566)-53-1126 FAX(566)-53-1844
 〒146-0083 東京 東京都太田区千鳥2丁目2番12号 (03)3759-9722 FAX(03)3759-9723
 〒578-0965 大阪 東大阪市本庄西2丁目2番30号 (06)6747-7617 FAX(06)6747-7618
 〒984-0803 仙台 宮城県仙台市若林区新弓ノ町43-3 (022)221-9331 FAX(022)221-7721
 〒733-0012 広島 広島市西区中広町2丁目14-17 (082)233-4431 FAX(082)233-4430
 〒812-0014 福岡 福岡市博多区比恵町1番6番2-4号 (092)436-7366 FAX(092)436-7367
 ●資料請求番号:061401

旋回部にスラストとラジアルの2層ベアリングを標準装備、重荷重にもスムーズな旋回が可能。

低床超重荷重用キャスター

自在 DHJ

<標準許容荷重>
 φ80mm= ~1ton(1000kg)
 φ100mm= ~1ton(1000kg)



☆許容荷重がφ80・φ100ともに標準で最大1ton(1000kg)!

大きな衝撃や長期の負荷に耐えられる特殊硬化処理した自在旋回部。

低床超重荷重用キャスターI

自在 固定 LH・BH

ドイツ Blicke 社製
 <標準許容荷重>
 φ80(80mm)= ~700kg
 φ100(100mm)= ~700kg

*記載のDHJとHJ・HKシリーズの製品は3種クrom使用のメッキ処理に仕様の変更が可能です。価格・納期は別途ご相談ください。

自在旋回部分は表面硬化焼入れ処理をし、長期間の固定でも走行スムーズ。
 ささえるものだから
 大切な「のめ感」

低床重荷重用キャスター

自在 固定 HJ・HK

<標準許容荷重>
 φ35mm= ~120kg
 (φ35mmは自在のみとなります。)
 φ50mm= ~300kg
 φ65mm= ~400kg
 φ75mm= ~500kg



HJ-65B-YN

LH-GSP080K

BH-GSP080K

シシクSISIKU アドクライス株式会社
 SISIKU ADDKREIS CORPORATION
 □ 営業本部 〒920-2131 石川県白山市森島町ウ-7-1 TEL.0761-93-4500 FAX.0761-93-4505
 □ 本社 〒921-8006 石川県金沢市進和町2-9 TEL.076-291-0330 FAX.076-291-0332
 □ 東京 〒143-0012 東京都大田区大森東 4-43-10 202 TEL.03-3761-1112 FAX.03-3761-1113
 ●資料請求番号:061402 <http://www.sisiku.com>

プラグインマニホールド W4G4シリーズ

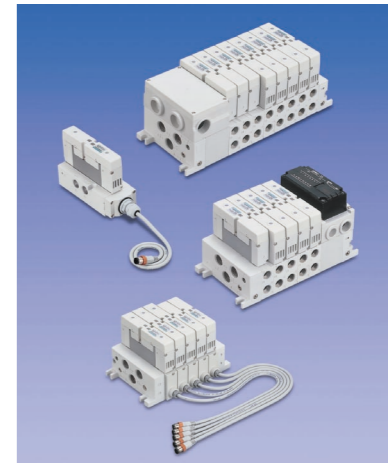
設置面積、作業性、寿命、消費電力、など時代が求める主要性能すべてにランクアップを実現しました。

【特長】

- ①小形/省スペース:設置スペース約30%削減(M4TB3比較)
- ②使い易さ:マニホールドベースの配管側にバルブ出っ張りがなく継手ねじ込み作業が容易
- ③耐環境性:保護構造IP65(耐塵、防噴流)相当
 ゴムキャップ装着のノンロック手動を標準装備。RoHS指令に対応
- ④低消費電力:消費電力40%削減。ランプ付で1.2Wを実現
- ⑤長寿命化:従来比2倍以上
- ⑥明るい色合いとスッキリした外觀

CKD(株) <http://www.ckd.co.jp/>

●資料請求番号:061501



圧縮空気用流量センサ PFDシリーズ

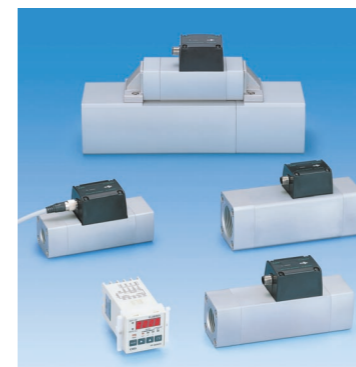
エネルギー消費の現状把握と効果確認に威力を発揮するFLUEREX圧縮空気用流量センサ PFDシリーズ

【特長】

- ①アラーム出力は、NPN/PNPの選択となり、出力は2点
- ②アラーム出力のひとつを簡単操作で積算パルス出力に変更可能
- ③RoHS指令に対応
- ④SAVE NETを基本にして、モニタリングシステムの構築が可能

CKD(株) <http://www.ckd.co.jp/>

●資料請求番号:061502



資料請求はSIN Z@Nサイトへ
<http://www.szmono.com>

一資料のご請求方法一

SIN Z@N専用サイト“<http://www.szmono.com>”の資料のご請求フォームに、該当する製品の[資料請求番号]と必要事項を明記の上、送信してください。カタログ・資料等をお届けいたします。



エアードリル

ADR-65

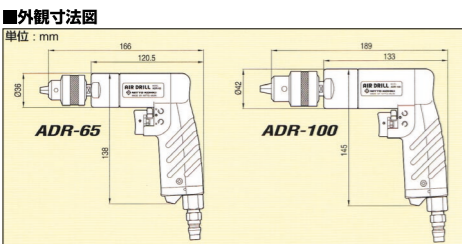
ADR-100

サッシ加工・自動車板金・木工作業などの穴あけやタッピング作業に!

正転・逆転機能

速度調節機能

冷感防止グリップ採用!



日東工器株式会社 <http://www.nitto-kohki.co.jp/>

本社・研究所 〒146-8555 東京都大田区仲池上2-9-4 TEL. 03-3755-1111(代)
 大阪支店 〒537-0001 大阪市東成区深江北2-10-10 TEL. 06-6973-5501(代)
 名古屋支店 〒467-0027 名古屋市瑞穂区田辺通1-3 TEL. 052-861-1601(代)

●資料請求番号:0601403

シャットオフ切替弁

BVG、BVP、BVE、NBVPシリーズ

コンパクトな油圧用の切替弁です。ボベット構造のため長時間の圧力保持が可能で、高圧領域の用途でもスムーズに作動します。

【特長】

- ①最大定格圧力400bar、定格流量20~70l/min。
 - ②直接配管、ガスケット、カートリッジより最適な取り付け形状を選択可。
 - ③多彩な作動方式:ソレノイド(防爆あり)、手動、油圧パイロット等。
 - ④接続ポートにオリフィスなどオプションを追加可能。
- 【代表的な用途】
- ①設備:クランプの操作、プレスの圧抜き、油圧パイロット弁の遠隔操作。
 - ②車輛:アウトリガーの位置保持、油圧ブレーキの操作。

(株)大同機械製作所 <http://www.daido-kikai.co.jp/>

●資料請求番号:061503



ヒューズ弁

LBシリーズ

ホースなどの油圧配管が外れたり破断した際に、異常な油の流れを即座に遮断する落下防止弁です。緊急時にシリンダの落下や油の飛散を防ぐために、プレスや昇降装置などで広く採用されています。

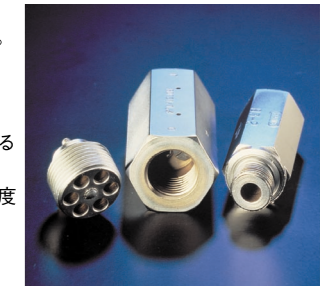
【特長】

- ①最大定格圧力500~700bar、遮断流量4~160l/min。
 - ②コンパクトなカートリッジ構造で、シリンダなどのタップ孔に直接ねじ込みます。また配管中に接続できる継手タイプもあります。
- 【バリエーション】
- ①作動時にシリンダをその場で停止させるタイプ(標準仕様)
 - ②シリンダの暴走を止めた後、安全な速度でゆっくり下げるタイプ

(株)大同機械製作所

<http://www.daido-kikai.co.jp/>

●資料請求番号:061504



ベーンポンプ

VMQシリーズ・ベーンポンプ

シングル、ダブル、トリプル、スルードライブ

VMQシリーズ・ベーンポンプは、3フレーム、25種の容量を揃え、産業用、車両用の各種用途に適合します。

- ①圧力平衡構造により小型で、長寿命。
- ②特殊バイメタル・サイドプレートの採用で低温時の始動性を向上。
- ③クラストップレベルの低騒音。(VMQ125S 62dB(A) at 1800rpm)
- ④クラストップの高圧力仕様。最高使用圧力29.3MPa
- ⑤SAE、ISOマウントに対応、各種軸形状を用意。

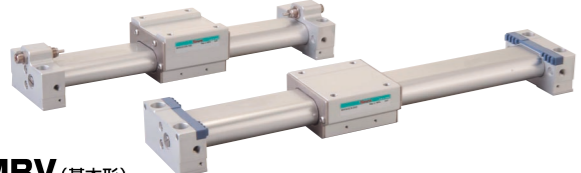
イトン機器(株) <http://hydraulics.eaton.com/japan/>

●資料請求番号:061505



モデル	押しのけ容積 cc/rev.	定格圧力 MPa	回転速度 rpm
VMQ125	10,16,20,25,32,40,45,50,63,71,80,90	29.3	600~3000
VMQ135	90,100,112,125,135,140,158	26.2	600~2400
VMQ145	140,160,180,195,215,240	26.2	600~2200

HOWA 新世代ロッドレスシリンダ誕生 マグネット式
ロッドレスシリンダ
フラットロッドレスMRV
斬新なデザインと優れた運動性能、ロッドレスシリンダ新時代の幕開けです。



MRV (基本形)
最低作動スピード 8mm/sec
薄型設計によりガイドとのマッチングが最適
ダイレクトマウント方式により無駄なスペースを削減
世界初のオーバルチューブ
自由度の高い配管方式でセッティングが容易

MRVS (基本形センサレール付)
全ストロークにわたってセンサスイッチが装着可能

MRVZ (ショックアブソーバ仕様)
ショックアブソーバに新開発のリアオリフィスタップを採用

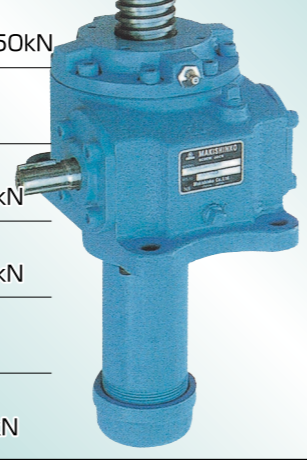
M形マウント (オプション)
ガイドとのマッチングに最適なM形マウントを採用

●資料請求番号:061601
豊和工業株式会社
本社工場 機械事業部産業機器グループ機器営業課
〒452-8601 愛知県清須市須ヶ口1900番地1

**培ってきた独自の技術が
生み出す卓越のジャッキ**

**ジャッキエース
シリーズ**

J A
台形ねじ仕様 2kN~1250kN
J B
高性能ボールねじ仕様 5kN~1250kN
JTA, JTB
トラベリングナット作動タイプ
J A H
JAハイリッドタイプ 5kN~200kN
J B H
JBハイリッドタイプ 5kN~200kN
N X
ペベルジャッキ20kN,50kN
J A S
JAステンレス仕様 25kN~100kN



●資料請求番号:061602
株式会社 マキシンコー
〒542-0012 大阪市中央区谷町7丁目3番4-206号
TEL 06-6763-2101 FAX 06-6763-2100
Home Page : <http://www.makishinko.co.jp/>

TBL-i II Series **TαF-Driver Series**
ACサーボモータ & サーボアンプ
AC Servomotor & Servo Amp

1 セットだけ欲しい...
短納期ACサーボモータ・アンプ TBL-i IIシリーズ

TBL-i IIシリーズは位置制御、速度制御、トルク制御が可能で、ACサーボモータ・アンプで、各種オプション(減速機、ブレーキ、オイルシール、リード線長、シャフト形状、回生抵抗、通信ケーブル)をオプションで用意しました。更にPCソフトを標準添付し、納期1週間(減速機無)、2週間(減速機付)と短納期での対応が可能です。高速回転、高精度、静粛性、脱調レスの特徴を持つ、ACサーボモータ・アンプの少ロット、短納期品のご利用には、是非、TBL-i IIシリーズのご利用をお勧めいたします。

豊富なバリエーションモータを **1週間** でお届けします。

ギヤヘッド付きでも **2週間** でお届けします。

1セットから発送いたします。

Samagawa 多摩川精機株式会社
本社・第1事業所 / 〒395-8515 長野県飯田市大休1879
第2事業所 / 〒395-8520 長野県飯田市毛賀1020
第3事業所 / 〒399-3303 長野県下伊那郡松川町元大島3174-22番地
お問い合わせ先 / TEL 0120-565-405 (フリーダイヤル)
●インターネットホームページ <http://www.tamagawa-seiki.co.jp>

**熱媒体油用カプラ
HCFカプラシリーズ**

高温の合成系熱媒体油が流体として通る、ダイカストマシン用の金型温調用配管に対応する為に開発された耐熱280℃、エアレスバルブ構造のカプラです。同カプラは配管の取り付け形状に合わせて、めねじ取り付け用、おねじ取り付け用を、サイズは管用テーパねじ1/2、3/4インチを揃えています。本製品の特長は①280℃の合成系熱媒体油でも漏洩しにくい特殊樹脂パッキンを採用②分離時の液だれ量が極めて少ないエアレスバルブ内蔵③押し込むだけのワンタッチ接続④流体が固着しにくい特殊表面処理(複合めっき)を採用など。

●資料請求番号:061701
日東工器(株) <http://www.nitto-kohki.co.jp/>

**マルチカプラ
MALC-SP型 MALC-HSP型**

「MALC-SP型(中圧用)」は材質にステンレスを採用、取り付け形状にねじ込みタイプ、フランジタイプの2種類を用意しました。また、「MALC-HSP型(高圧用)」にも新たにフランジタイプを追加しました。これにより、従来品マルチカプラ「MALC型」を仕様別に「MALC-SP型(中圧用)」、「MALC-HSP型(高圧用)」と呼称変更をいたしました。これらは、成形機の金型交換や専用機での配管着脱の自動化において、作動油、冷却水、空気など複数配管の接続・分離作業を効率よく行うのに最適な製品です。

- 【特長】
- φ2.0mmまでの許容偏芯量
 - エアレス構造で分離時の液だれ、及び接続時の空気混入を抑制
 - 「MALC-SP型」は2.0MPa、「MALC-HSP型」は8.0MPaまでの加圧接続が可能
 - 取り付け形状にねじ込みタイプ、フランジタイプの2種類
 - 高圧用と中圧用の取り付けのミスを防止する形状を採用

●資料請求番号:061702
日東工器(株) <http://www.nitto-kohki.co.jp/>

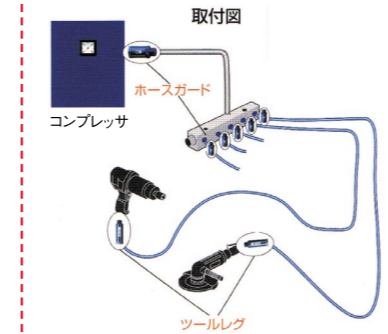
新製品情報メールマガジン、szm@ilの配信を行っております。ご希望の方は、**www.szmmono.com/enter**まで!

**SUS316ワンタッチ/インサート管継手
KQG/KFGシリーズ**

ステンレスの配管機器がシリーズ拡大、選択肢が拡がりました!
【特長】

- ボディ材質:SUS316
- 使用温度:-5℃~150℃
- ノンゲリース
- 適用チューブ外径:φ4~12をラインアップ
- ナイロン、ポリウレタン、フッ素等幅広い適用チューブ材質

●資料請求番号:061704
SMC(株) <http://www.smcworld.com/>



ホースガード
世界初のエア・ホースの安全装置「エア・ヒューズ!」
ホース・バーストや接続カプラが破損したときの急激なエア流量を瞬時に感知してエアを遮断します。万が一のアクシデントの際の、人・製品・設備を保護し、労災・損害・損失を未然に防ぎます。また、エアの流出を最小限に留めることにより、エア・ラインを停止することなく復旧することができ、省エネ・環境配慮・メンテナンス性の点でも効果を発揮します。欧米ではエア・ホースに関する安全規定に準拠し、すでにダイムラー・クライスラー、BMWが工場に標準採用しているエア・ホースの必須アイテムです。(EU規格983-1996、米国労働省OSHA 1926.302(b)(7)に適合)

●資料請求番号:001705
キューブエア社

ツールレグ
自動残圧開放機構を搭載した小型プリセット・レギュレータ。軽量(25g)コンパクト(幅19mm、長さ52mm)でツール手元であらかじめ設定された圧力まで減圧します。ツールに一番効率の良い圧力を供給できるので、生産性向上・省エネにつながります。また自動残圧開放機能がありますので、取り外し時の不快な破裂音もなく、取り外した後の残圧による誤作動や暴発も起こす心配もありませんので安全性も兼ね備えています。ツール個々に手元で取り付けできるので、①誰が操作しても省エネ効果あり。②ツールの性能を100%発揮することができます。③過剰な圧力でツールを痛めず、ツール寿命も伸びます。

●資料請求番号:061706
キューブエア社



**マルチカプラ
MAM-A型**

1回の接続操作で複数の配管を同時につなぎ、接続時間を短縮。異なる流体・圧力・サイズの複数配管にも対応!従来品マルチカプラ「MAM型」は空気配管専用でしたが、この「MAM-A型」は多種流体に適応します。中でも成形機の金型交換をする際、冷却・温調液配管の接続・分離作業を効率よく行うのに最適な製品です。同カプラは、プラグプレートとソケットプレートの組み合わせで、配管サイズ別に3タイプ、各プレートサイズ大、小の2種類のプレートで、計6タイプを用意しました。

- 【特長】
- 最大12系統の配管をレバー操作で簡単に短時間に接続・分離できます。
 - 配管ごとに事前にポートが割り当てられているため、誤配管などの作業ミスを防ぎます。
 - 安全に配慮した各種ロック機能を搭載。
 - ソケット、プラグのいずれにも自動閉鎖バルブを内蔵、大流量化を実現。
- 資料請求番号:061703
日東工器(株) <http://www.nitto-kohki.co.jp/>



●資料請求番号:061801

**「お客さまの
声」が実証!
強さと、耐久性。**



**YS23シリーズ
スチーム用電磁弁**

●当社従来比約2倍の高耐久性
●バルブピストンに当社独自の構造を採用 特許出願中
●食品などの洗浄装置に最適

耐久性が大幅アップ

甲南電機株式会社 www.konan-em.com

●大阪支店...〒530-0012 大阪市北区芝田1-1-4 阪急ターミナルビル ☎06-6373-6701
●東京支店...〒108-0014 東京都港区芝4-7-8 芝サンエフカマツビル ☎03-3455-5411
●西部支店...〒723-0014 三原市城町1-9-7 朝日生命ビル ☎0848-63-0610
●国際部...〒663-8133 西宮市上田東町4-97 ☎0798-48-5931
●東北営業所...☎022-215-1195 ●中国営業所...☎0848-63-0610
●名古屋営業所...☎052-581-6541 ●北九州営業所...☎093-541-0281
●金沢営業所...☎076-233-1411 ●高松営業所...☎087-835-0411

雷鳥
らいちょう

スリムゴールド

**薄物切断に最適
スピーディーな切断**



AX46S BF2
105×10×15
MAX. SPEED
80m/s

富士製砥株式会社

●資料請求番号:061802

社 本 〒577-0831 東大阪市徳島町3丁目5番21号 仙台出張所 TEL.022-259-9532 FAX.022-259-9532
TEL.06-6727-1011 (代) FAX.06-6727-1016 名古屋出張所 TEL.052-679-5370 FAX.052-679-5380
富山工場 TEL.076-467-0600 (代) FAX.076-467-1029 九州出張所 TEL.092-413-1722 FAX.092-413-1723
東京支店 TEL.03-3632-3218 (代) FAX.03-3632-3237 ホームページ <http://www.fujiseito.com>

**サーモチラー・高性能恒温液循環装置 (水冷却式)
HRWシリーズ**

- 放熱水との直接熱交換で大幅な省エネを実現
- ①消費電力量71% Cut (従来機種6.9kWh/h)、放熱量90% Cut (従来機種20l/min)
 - ②設定温度範囲:20~90°C、冷却能力:2kW/8kW、温度安定性:±0.3°C
 - ③循環液種類:Galden®、Fluorinert™、エチレングリコール水溶液、清水、純水
 - ④海外規格:SEMATECH S2-93,S8-95、SEMI Standard S2-0703,S8-1103、F47-0200、CE規格、UL規格

SMC(株) <http://www.smcworld.com/>

●資料請求番号:061901



**サーモクーラ (10kW/15kWタイプ)・恒温水循環装置
HRGシリーズ**

- オールアルミ製コンデンサ採用により、小型化・省エネを実現
- ①冷却能力 (50/60Hz):9.0/9.5kW (10kWタイプ/空冷冷凍式)、13.0/14.5kW (15kWタイプ/空冷冷凍式)
 - ②冷却性能: max.20%アップ
 - ③質量: max.30%軽量化、消費電力: max.25%削減、外観容積: 35%小型化、冷媒使用量 (封入量): max.50%削減、設置面積: 12%削減 *SMC従来品比
 - ④凍結防止機能付、屋外設置可能:防雨形構造 (保護等級IP×3)

SMC(株) <http://www.smcworld.com/>

●資料請求番号:061902

資料請求はSIN Z@Nサイトへ!
<http://www.szmono.com>

—資料のご請求方法—

SIN Z@N専用サイト“<http://www.szmono.com>”の資料のご請求フォームに、該当する製品の【資料請求番号】と必要事項を明記の上、送信してください。カタログ・資料等をお届けいたします。



**マキグループは産業用システムからホームユースまで
マキテックならではの技術と発想を活かした製品を
お届けしています。**


■搬送機器 ■流通物流機器 ■建設資材・附帯設備 ■印刷事業 ■ミネラルウォーター ■IT ■家具 ■介護用品

ベルゴッチ



2本のタイミングベルトを並行に走らせたコンベヤで軽量の幅広のワーク等の搬送に適しています。

MAX-T (テーブルリフター)



モバイルデジタル学習機器



ロールボックスパレット



ローラーコンベヤ



●資料請求番号:061803

MAKI 株式会社 マキテック <http://www.makitech.co.jp>
メール info@makitech.co.jp
本社 〒456-0027 名古屋市熱田区旗屋1-9-21 TEL (052) 681-3205 FAX (052) 681-3387



**冷凍式エアドライヤ
IDF/IDU□Eシリーズ**

圧縮エアの水分での空気圧機器不具合を解消します!

【特長】

- ①蒸発温度計付 (全機種標準)
- ②冷媒: オゾン破壊係数0
- ③IDF55E、75E追加発売

SMC(株) <http://www.smcworld.com/>

●資料請求番号:061903

**高性能圧縮空気温度制御装置
ナノサーモ ACU-1000**

特長: 圧縮エアの温度を高精度に制御し、超精密加工機の空気軸受用供給エアに使用することにより温度変化の影響を最小限にする装置です。高精度コントローラーにより±0.01°Cの制御精度を実現。処理空気量は100~1000L/minで多種のエアスピンドルに対応が可能です。用途: 超精密加工機に使用されているエア軸受部の温度を一定に保ち加工精度の高精度化に貢献できます。加工時のワークに制御エアを吹付けることによってその温度の一定化にもご利用いただけます。

オリオン機械(株) <http://www.orionkikai.co.jp/>

●資料請求番号:061904



●資料請求番号:062001

ステンレスピカ素3兄弟シリーズ 勢揃い

ステンレス 焼け取り名人軍団シリーズ

NEW エレクトロシャイナーW 特許

ステンレスの焼け取りには「輝き」と「耐食性」を併せ持つ中性電解法が最適。

一般の粗悪電解焼け取り (不動態被膜破壊のため全面に孔食発生)

警告 違いはステンレスの表面改質型電解焼け取り法 [スーパーステッチ]効果で、市販の電解法や弱フッ酸電解法に比べて耐食性向上の飛躍的向上がみられ、

不動態被膜の有無による孔食比較試験 (SUS304 2B材を塩化第二鉄濃液法で12時間浸漬)

当社製「ピカ素」による電解焼け取り (耐食性が向上し孔食発生なし)

新発売

バフかす取へる (作業風景)

特許

ステンレスメンテ軍団シリーズ

ステンレス製品のさび・汚れ取り

ピカ素 #SUS300シリーズ

ステンレスの材質・不動態化から焼け、さびに至るあらゆる判別用

ステンレスなんでも鑑定団シリーズ

特許

ステンチェッカー II型

ステンチェッカー I型Mini

新発売

YM式チェッカーシリーズ (写真:YM式マンガンチェッカー、YM式モリブデンチェッカー、YM式カッパーチェッカー)

不動態増強による表面改質型ステンレス溶接焼け取りはケミカル山本だけ

技術相談室フリーダイヤル SUS 3 0 4 にッソサを

0120-304-243

ケミカル山本 Chemical Research

●本社・研究所テクノセンター / 〒731-5121 広島市佐伯区五日市町美鈴園17-5 TEL 082-923-6584 FAX 082-923-1866

●営業所 / 仙台・北関東・関東・横浜・静岡・名古屋・神戸・広島・九州

ホームページアドレス <http://www.chemical-y.co.jp>

ボックスパレット

品番	メーカー希望小売価格	D社パレット	S社パレット	線径	ピンチ (mm)	外形寸法 (mm) 奥行×幅×高さ	有効寸法 (mm) 奥行×幅×高さ	質量 (kg)	積載枚数	自重 (kg)
810	¥25,500	W-1	SC-3	φ6.0	50×50	800×1000×850	780×950×700	1500	4	50
810L	¥22,500	L-1	SCS-3	φ6.0	50×100	800×1000×850	780×950×700	1000	4	44
810E	¥19,500	-	-	φ4.9	25×50	800×1000×850	780×950×700	500	3	37
810S	¥23,500	W-3	SCS-3 1/2	φ6.0	50×50	800×1000×480	780×950×340	1000	4	36
1012	¥35,000	W-2	SC-4	φ6.0	50×50	1000×1200×890	950×1150×740	2000	4	75
1012L	¥29,000	L-2	SCS-4	φ6.0	50×100	1000×1200×890	950×1150×740	1000	4	58
508	¥13,500	J-1	SC-1	φ3.1	30×30	500×600×610	480×570×390	300	6	17
508E	¥16,000	K-1	SC-15	φ4.9	25×50	500×600×635	475×570×395	500	4	24
508H	¥20,500	-	-	φ6.0	50×50	500×600×642	480×570×390	800	4	26
504	¥11,000	-	-	φ3.1	30×30	400×500×410	380×470×290	200	6	10
506	¥12,000	-	-	φ3.1	30×30	500×600×410	480×570×290	250	6	13
508S	¥19,500	J-5	SC-14	φ3.1	15×15	500×600×630	475×570×390	500	4	25
1010L	¥31,000	L-3	SCS-5	φ6.0	50×100	1050×1050×1000	1000×1000×850	1000	4	63
1012E	¥26,000	-	-	φ6.0	50×50	1000×1200×890	950×1150×740	500	4	50

- 標準品以外のサイズも承ります。(30台以上)
- 10台未満は別途運賃を申し受けます。
- 危険防止のため、積み重ね時にゲート下段のハンドルを取外すことはできません。
- 外形寸法は最大寸法ではありません。

オプション

ネームプレート ●標準 150×300 (mm)

キャスター ●標準・自在車2ヶ、固定2ヶ

内張り ●ダンプラ、鉄板、パロニアなど

上フタ ●1枚フタ、2分割タイプあり

フォークガイド ●回転フォークリフト用

ソリ ●コンベアでの搬送用に...

両サイドゲート ●前後からのピッキングが可能

段積プレート ●段積プレート

株式会社 テイモー 本社・工場 大阪市鶴見区今津南3丁目4番10号 TEL (06)-6961-5171 FAX (06)-6961-5170 東京営業所 東京都北区赤羽1丁目41番8号メソッド・クラルテ1F TEL (03) 3903-2171 FAX (03)-3903-2172

●資料請求番号:062002

高画素画像センサカメラ IV-S210X

「200万画素を34フレーム/秒の高速一括取り込み。」さらに「部分10ビット濃淡処理」で高精度を実現した高画素画像センサカメラ。

- 【特長】
- ①きめ細やかな検査領域の設定に便利なズーム機能。
 - ②200万画素でも25万画素を凌ぐ高速処理。
 - ③ギガビットイーサネット対応、高速大容量通信。
 - ④ワークを正確に測定できるソフトエッジ検査機能。
 - ⑤リードの計測に便利なピッチ検査機能。
 - ⑥高速大容量通信を活かしたデータ収集 (設計支援ソフト)。
 - ⑦OK/NG箇所もひとめでわかる見やすい運転画面。
 - ⑧一台で2台分、2ch独立トリガ搭載。
 - ⑨多品種対応やデータの活用が可能なCFカードスロット搭載。
 - ⑩IV-S200Xシリーズの高速カメラ (IV-S200C6/S200C7) も接続可能。

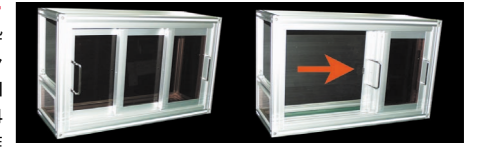


シャープマニファクチャリングシステム (株)

<http://www.sharp.co.jp/sms/>
●資料請求番号:062101

スライドシャッター

スライドシャッターは、機械向け安全カバーとして開発された商品です。スライドシャッターに使用されるスライド枠は各種ナットが挿入できるため、組立が容易で急な設計変更にも対応が可能。縦方向と横方向に別々のローラを配置してあるため、非常に軽快に開閉できます。開閉方法はタイプ別で①SS2 (両側開閉2枚タイプ) ②SS2M (両側開閉・中央開閉4枚タイプ) ③SS3 (両側開閉3枚タイプ) ④SS3M (両側開閉・中央開閉6枚タイプ) の4タイプから選べます。※写真はSS3タイプ。マシンシャッター・マシンディオンと組み合わせる事で、より安全性・作業性が高いカバーとなります。



アイセル (株) <http://www.isel.co.jp/>
●資料請求番号:062102

新製品情報メールマガジン、szm@ilの配信を行っております。ご希望の方は、www.szmmono.com/enterまで!

LED照射ライト CLM-24型

光源に高輝度LEDを使用。中心光度500cd、低消費電力 (3W) を実現。光源からの発熱量も抑えています。また、アルミボディにも放熱効果の高いデザインを採用し本体が熱くなるのを防ぎLEDの安定した光度を維持しています。照射エリアは1m離れたところで直径約800mmと広範囲を照射します。取付け角度は、様々な角度での取付けに対応しています。取付け角度を取り外すと直接取付けも可能です。IP67の保護構造で、水・油・ほこりに強く、油を使用する切削機などの工作機械にもおすすめです。鉛を使用しない鉛フリーハンダの採用をはじめ、環境に配慮した素材を用いて、RoHS指令にも対応しています。



(株)パトライト <http://www.patlite.co.jp>
●資料請求番号:062104

LED回転灯 RHE型/RKE型

光源に超高輝度のLEDを採用した回転灯。新開発のリフレクションシステムを採用することで光の拡散性をより向上させることに成功しました。2つのグローブ形状があり用途に合わせてお選びいただけます。本製品は、配線に便利な底面端子配線方式を採用しています。プザー付きの仕様は、回転閃光と同時に、最大音圧90dB (at 1m) の電子プザー音 (断続音) を発します。また、別売のマウントラバー (SZ-200A型) を使用すると、IP55 (防塵、防噴流) 対応になり (正方向取付け時のみ) ます。長寿命なLEDを使った回転灯ですので、従来品に比べメンテナンスが楽で、広範囲な用途にご利用いただけます。

(株)パトライト <http://www.patlite.co.jp>
●資料請求番号:062105

LED回転灯 SKHE型

自動車や信号にも使用されている超高輝度のLEDを採用。さらに新開発のリフレクションシステムを採用することで光の拡散性をより向上させることに成功しました。LEDは電球に比べ消費電力が少なく長寿命。さらに振動にも強く、長期間にわたってご使用いただけます。RoHS指令に対応しており、鉛フリーハンダの使用、特定有害物質を含まないなどの環境対策も万全です。世界中で安心してお使いいただけるよう、CEマーキングやUL規格といった海外での規格にも適合しています。赤・青・緑・青の4色それぞれにプザーの有無の2タイプの製品を、使用電圧も、DC12V、DC24V、AC100V、AC200Vと多彩にラインアップ。



(株)パトライト <http://www.patlite.co.jp>
●資料請求番号:062106



新斬monoホームページはこちら <http://www.szmmono.com>

NEW PRODUCTS

**新三相標準形リングブロー (10~60タイプ)
VFZシリーズ**

本商品は、富士電機モータ独自の三次元羽根方式により、小形でかつ高風圧の特性をカバーしたブローです。主に粉粒体輸送・吸着搬送・集塵等に使用され、幅広い用途にて活躍中です。この度、第一弾として従来形VFCシリーズのフルモデルチェンジを実施し、新形「VFZシリーズ」と称し発売いたしました。

- 【特長】
- ①RoHS指令への標準対応
 - ②CEマーキング付
 - ③吸込全閉締切り運転対応形
 - ④国際レベルの保護等級IP54 (モータ部)
 - ⑤ブロー部オイルシールレス構造の採用 (40~60タイプ)
High Quality & Excellent Performanceを実現させた新シリーズです。

富士電機モータ (株)

<http://www.fujielectric.co.jp/fcs/fdm>

●資料請求番号:062201



**ドライ真空ポンプ
SSH-100、SSH-150、SSH-200**

ケミカルから半導体分野まで幅広く対応しており、防爆仕様可能。

- 【特長】
- ①接ガス部にはオイルを使用していないため、クリーンな真空が得られます。
 - ②非腐食性ガスの場合、軸シールガス及びバージガスが不要。
 - ③バージを行っても到達圧力は変化なし。
 - ④スクルーロータによりパーティクルがポンプ内部に堆積しにくい構造。油回転真空ポンプ、水封式真空ポンプをご使用中で、廃油処理や排水処理でお困りのお客様に最適です。

神港精機 (株) <http://www.shinko-seiki.com>

●資料請求番号:062202

掲載商品資料のご請求はホームページより



—資料のご請求方法—

SIN Z@N専用サイト「<http://www.szmono.com>」の資料のご請求フォームに、該当する製品の [資料請求番号] と必要事項を明記の上、送信してください。カタログ・資料等をお届けいたします。

資料請求はSIN Z@Nサイトへ
<http://www.szmono.com>

**チャートレス記録計
73VR2100**

- 【特長】
- 73VR2100は、記録したデータをCFカードに保存するメンテナンスフリーのデジタル式記録計です。明るく鮮やかな5.5型TFT液晶画面は、タッチパネル式になっており、面倒なボタン操作が無く、広い画面を使って簡単に操作できます。入力には、直流・熱電対・測温抵抗体から各点個別に選択できるユニバーサル入力です。バックカラーはグラデーションタイプを選択でき、奥行きのある見やすい画面表示を実現しました。入力点数は2点、4点、6点をご用意しました。
- ①最速100m秒でデータ収集が可能で、トリガと連携した入力も可能です。
 - ②Modbus/TCP (Ethernet) の上位通信機能が付き、上位のパソコンでリアルタイムにデータをモニターできます。
 - ③PCレコーダや波形ビューソフトなどが標準で付属しています。
 - ④前面パネルは、防塵・防滴規格IP65に準拠しています。

(株) エム・システム技研

<http://www.m-system.co.jp>

●資料請求番号:062203



**1リング式刻印装置 オートマーカー
KS-7NX**

オートマーカーKS-7NXは金属、樹脂等の機械銘板 (自動車用、建機用、バルブ用、電動機等) シリンドラキー、樹脂カード、プリヘイドカード、量水器用蓋、認識票等、ランダムな多数の文字、数字、記号を高速かつ鮮明に刻印するのに最適なハイテクマシンです。刻印作業の効率を大幅に改善します。

- ①桁、行 (X-Y) 軸に対する刻印レイアウトが間隔0.1mm単位で自由に割り付けられますので、精密で広範囲な対応が可能です。
- ②選字、打刻、ピッチ送りが個々独立し、5相ステッピングモーター駆動により高速で静かな上、確実な刻印が行えます。
- ③KS-7NXの専用ソフトはWINDOW'S XPに対応しております。
- ④機構部は4軸ハルスモーターの採用によりメンテナンスフリーです。

近常精機 (株) <http://www.kintsune.co.jp/>

●資料請求番号:062204

**表面電位センサ・表面電位センサモニタ
IZD10/IZE11シリーズ**

静電気管理は実態を確認する事が重要です

- 【表面電位センサ】
- ①ワークの帯電電位を検出し、アナログ電圧を出力
 - ②測定電位:±0.4kV (検出距離25mm時)
 - ③小型、取付け易い形状
- 【表面電位センサモニタ】
- ①出力:スイッチ出力×2+アナログ出力
 - ②設定最小単位:0.001kV
 - ③表示精度:±0.5%FS±1digit以下
 - ④検出距離補正機能 (1mm刻みで調整可能)



SMC (株) <http://www.smcworld.com/>

●資料請求番号:062301

**静電気除去ファン
スタットバスターシリーズ SDJ-05R**

本製品は静電気による埃の付着、フィルム吸着の不良、パーツフィーダーのワークつまり、極小部品の位置合わせ不良、電子部品の静電破壊に即活躍! 直流式の除電器で、正極・負極の放電針からイオンが別々に生成されるので、遠い距離でも高い除電性能を発揮します。また放電針の掃除・交換が簡単にできるので常に高い除電性能 (除電スピード&イオンバランス) を維持できます。主な特徴は①直立式なのでファンを停止した (無風) 状態でも使えます。②小型・軽量なのでセル生産などのワークデスクでも場所をとりません。③高圧電源回路は出力短絡保護機構付きです。出力がショートすると電流出力が停止します。また、針電極には電撃防止用の制限抵抗を入れていまして万一指がふれても安全です。④電源のON・OFF、本体の角度調節、イオンバランスの調整、針のメンテナンス、風量切替など日常の作業をすべて本体の前面でおこなえるようにしています。

(株) ベツセル <http://www.vessel.co.jp/>

●資料請求番号:062302

**イオナイザ
IZS31シリーズ**

- 除電時間0.3秒
- ①センサによるイオンバランス制御
 - ②用途に合わせた除電モード (センシングDCモード、バルスDCモード、DCモード)
 - ③ワークの帯電極性に応じたイオンを連続的に放出
フィードバックセンサを小型化

SMC (株)

<http://www.smcworld.com/>

●資料請求番号:062303



新製品情報メールマガジン、szm@ilの配信を行っております。ご希望の方は、www.szmono.com/enterまで!

SIN Z@N Operation 専用サイトをご活用ください

資料請求のレスポンスをスピーディーに!

→ www.szmono.com/mailform.php

●本号に掲載された製品への資料請求がすばやく簡単にいきます。



新製品情報を旬のうちに届けます。メールマガジン登録

→ www.szmono.com/enter

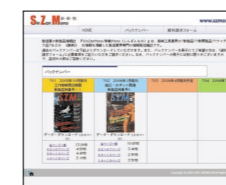
●szm@ilは、事前にお申込みをいただいたメールアドレスに対し、毎月1回15日にeメールを無料配信するサービスです。当サービスには事前のお申し込みが必要です。ご希望の方は登録ページよりお申込みください。



バックナンバーについて

→ www.szmono.com/backnumber.html

- 過去のバックナンバーはサイトよりダウンロードできます。
- また、バックナンバーを冊子にてご希望の方は、「資料請求フォーム」に必要事項をご記入いただきご請求ください。なお、バックナンバーの冊子には数に限りがございますので、品切れの節はご容赦ください。



新 斬 m o n o
S Z M
in an o n o
次号予告
NO. 7
機械加工システム
2007年4月10日発行予定

ものづくりプロセスを革新するご提案

トータル加工コストを削減するための最新工具、技術情報が満載。ユーザー様の生産性向上に役立つ特集記事もご期待下さい。



Products New Board
新製品情報案内板

- 工作機械
- 切削刃物
- ツールング
- 治具
- 測定機器